

Collezione

Strata

atec2[®]
high tech flooring



2tec2[®]
high tech flooring

2TEC2 è un'azienda belga al 100% che si dedica alla progettazione e alla produzione di pavimenti tessuti ad alta tecnologia. Oltre all'attenzione per l'estetica, l'azienda attribuisce grande valore all'innovazione.

Ogni giorno, 2TEC2 cerca di migliorare i propri prodotti in termini di qualità, funzionalità e sostenibilità.

"La passione per le fibre, l'amore per i colori e la determinazione ad utilizzare materiali eco-consapevoli sono le basi della filosofia della nostra azienda".

Collezione Strata

Introduzione	2
Intrecciati con la natura	4
Silica	6
Chalk	7
Arkose	8
Shale	11
Coal	12
Pyrite	14
Azurite	17
Serpentine	18
Garnet	21
Panoramica delle prodotti	22
Schema di posas	24



La pace mistica della natura intessuta nella pavimentazione.

Sono propri gli strati della terra a ispirare la collezione Strata, chiaramente elaborati nel design.

Come testimonianza silenziosa della nostra evoluzione, la stratificazione fossile nelle rocce e nelle pietre costituisce un robusto gioco di linee, simbolo del progresso senza tempo. Il motivo lineare di Strata respira, vive: infinito e vario, il modello naturale forma un disegno affascinante sul pavimento.

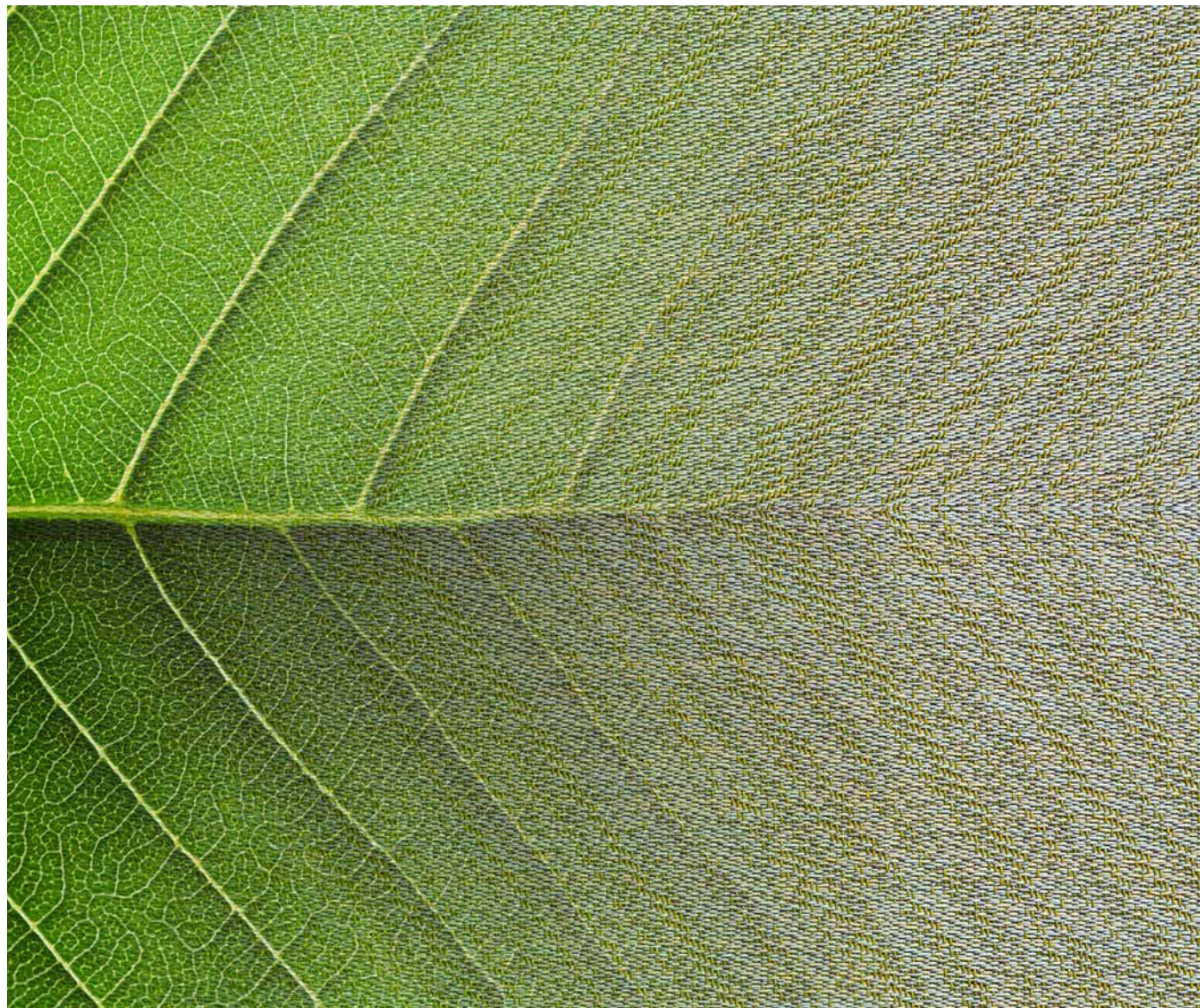
Intrecciati con la natura

2tec2 is trots u zijn eerste **collezione bio-based**.

Sostituiamo i combustibili fossili nei nostri filati con innovative materie prime di origine vegetale. materie prime di origine vegetale. Grazie a questo passo, lo strato superiore di 2TEC2 contiene materiali rinnovabili, rinnovabili, rendendo così il vostro pavimento più sostenibile.

Oltre a questa importante evoluzione ecologica, il supporto in feltro dei nostri feltro della nostra pavimentazione è composto per il 70% da bottiglie di bottiglie in PET riciclate. Questo strato inferiore acustico riduce il suono fino a fino a 19 dB. I nostri pavimenti sono progettati per la circolarità e sono completamente riciclabile.

Scoprite il nostro intero percorso di sostenibilità su [2tec2.com](https://www.2tec2.com).





Chalk

Questo motivo neutro ma elegante evoca linee morbide e sfumate lasciate dal gesso su una superficie a contrasto. Con le sue tonalità vivaci ma sobrie, questo motivo valorizza qualsiasi arredamento senza essere predominante.

Silica

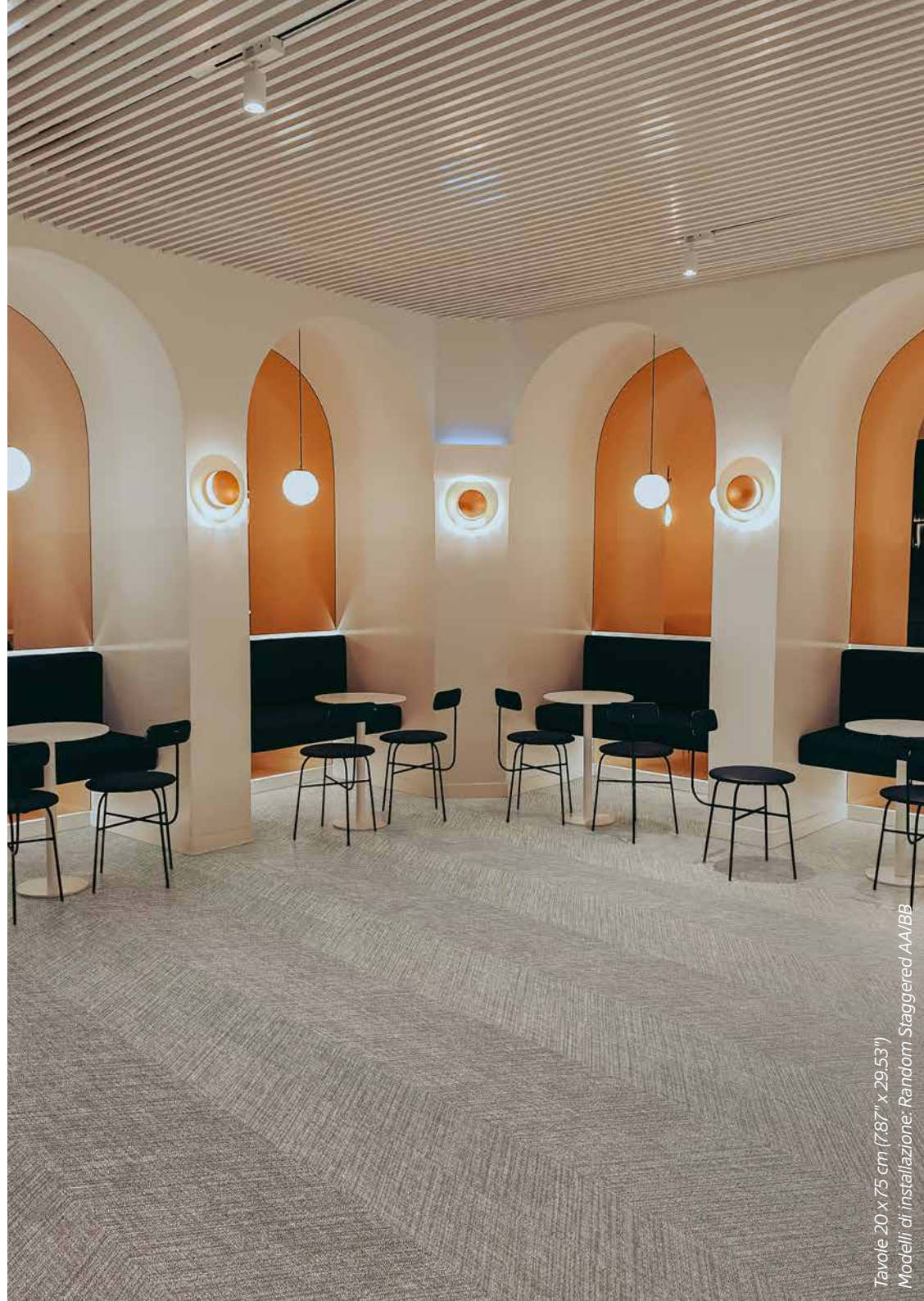
Con la sua ipnotica bellezza cristallina e le sue proprietà curative, i minerali di silice sono ricercatissimi portatori di equilibrio. Il motivo Silica dona lucentezza e armonia ai tuoi interni, evocando un senso di calma e benessere.

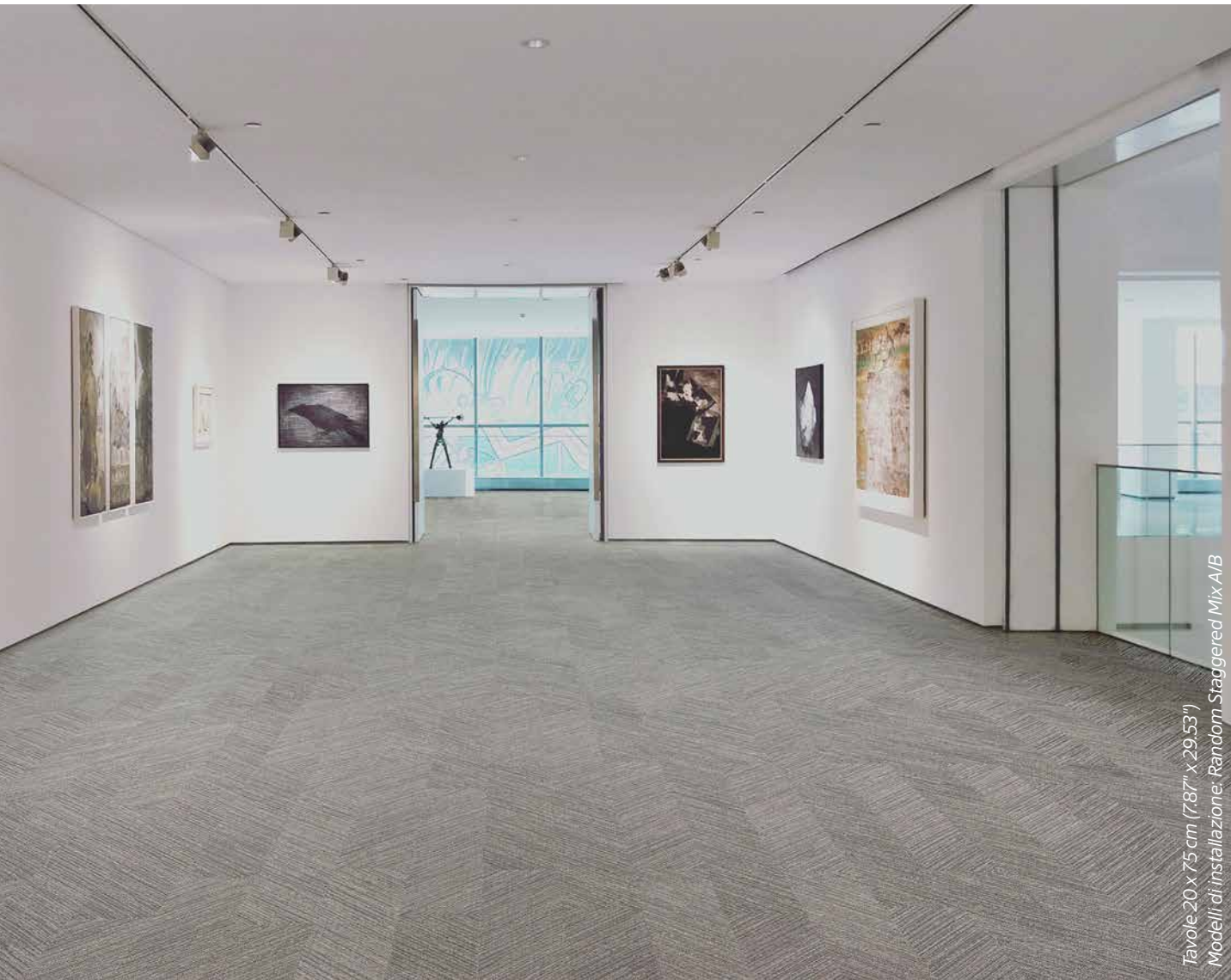




Arkose

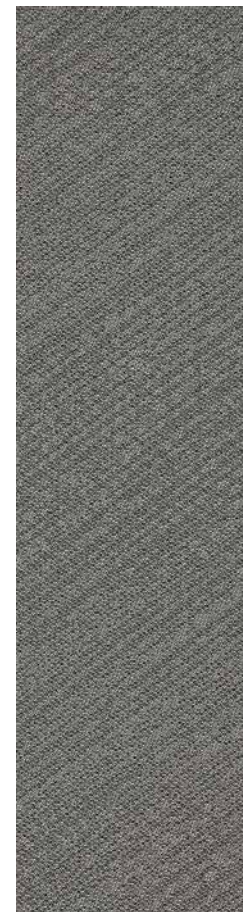
La caratteristica granulosità dell'arenaria arcocica si presenta come un bellissimo mosaico di piccoli frammenti di quarzo e roccia. A questa si ispira il motivo Arkose, che imita l'aspetto ruvido della splendida pietra arenaria, alternando tonalità chiare e scure, per evocare una sensazione di vivacità e movimento nel tuo design d'interni.





Tavole 20 x 75 cm (78 7/8" x 29.53")
Modelli di installazione: Random, Staggered Mix A/B

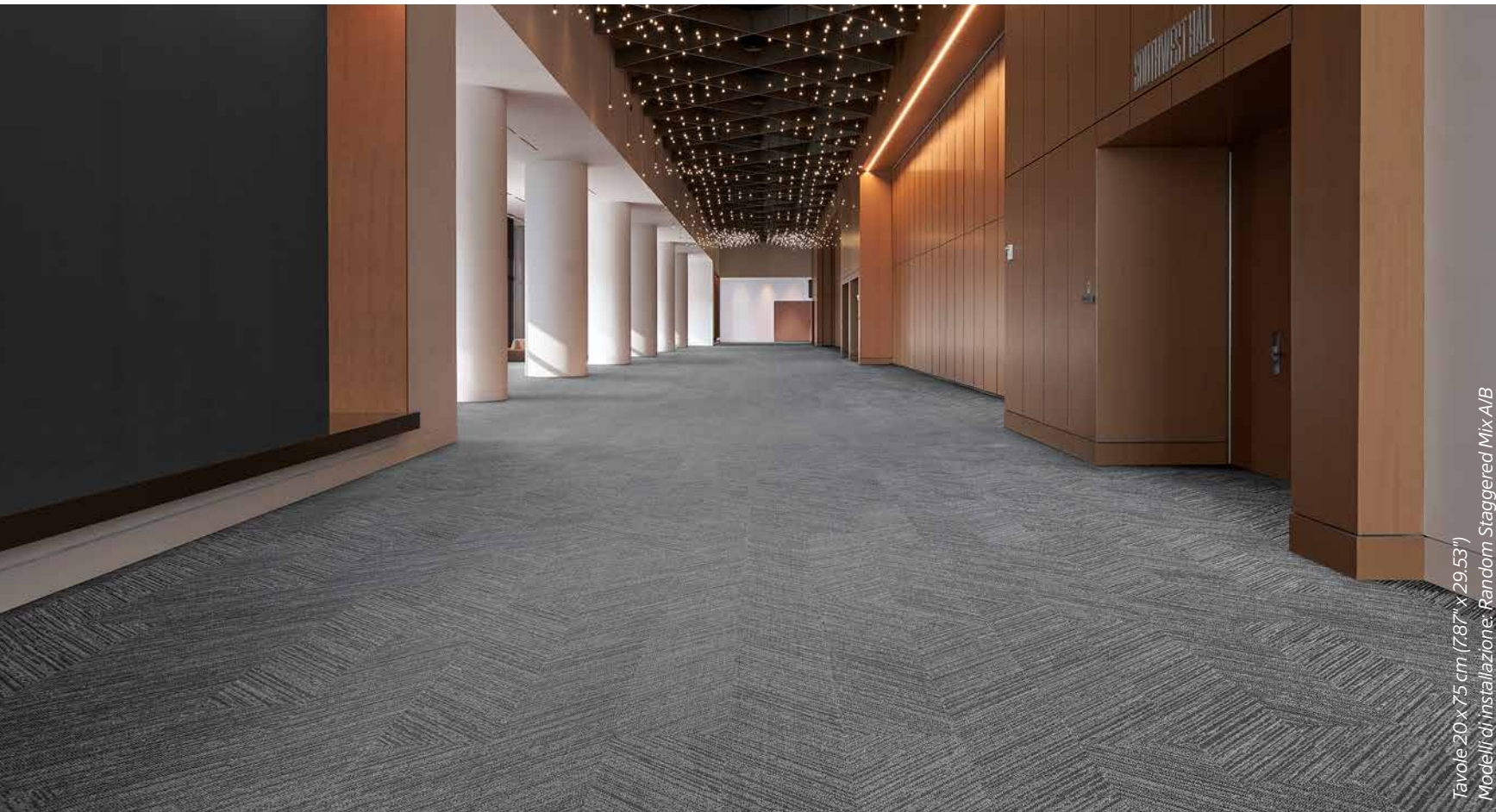
Shale



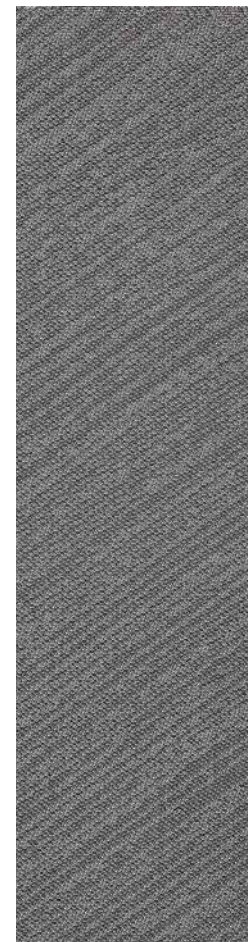
Estratta dai fondali nascosti di laghi, lagune e fiumi, la pietra di scisto ha un fascino particolare, ancor più esaltato dalla sua struttura unica a strati irregolari. Shale evoca il peculiare motivo ipnotico dell'omonima pietra, intrecciando tonalità neutre chiare e scure, permeando gli interni di movimento e strutture ammalianti.

Coal

Come morbide pennellate di carboncino sulla carta, Coal ravviva gli interni mescolando armoniosamente tonalità chiare e scure e unendole in un motivo vivace, creando un senso di delicato movimento che trasforma il tuo interno in un'intrigante opera d'arte.



Tavole 20 x 75 cm (7.87" x 29.53")
Modelli di installazione: Random Staggered Mix A/B





Tavole 20 x 75 cm (787" x 29,53")
Modelli di installazione: Random Staggered Mix A/B



Pyrite

Gli antichi greci hanno dato alla pirite, minerale lucido e color ottone, il nome di "pietra che crea scintille", ed è esattamente ciò che fa questo design. Questo intricato motivo di intrecci dorati e chiari inonda gli interni di calore e fascino, conferendo un tocco regale a ogni ambiente.



Tavole 20 x 75 cm (7,87" x 29,53")
Modelli di installazione: Random Staggered / A/BB



Azurite

Il pigmento blu intenso del minerale azzurrite è stato usato per secoli per ravvivare alcune delle opere d'arte più importanti del mondo, dall'Antico Egitto al Rinascimento. Oggi, il suo colore è ancora più seducente che mai. Combinando l'accattivante blu con tonalità più chiare, Azurite trasforma gli interni in straordinarie opere d'arte.



Tavole 20 x 75 cm (7,87" x 29,53")
Modelli di installazione: Random, Staggered A/B

Serpentine

I minerali di serpentino devono il loro nome al latino per "roccia del serpente", un riferimento alle vivaci squame verdi dei serpenti. I minerali sono stati utilizzati per abbellire gli ambienti architettonici nel corso dei secoli e questo intrigante motivo continua la tradizione, combinando verde scuro e tonalità più chiare per donare un tocco classico ai tuoi interni.



Quadrotti: 50 x 50 cm (19.69" x 19.69")
Modelli di installazione: Diamond A/B



Garnet

Da oltre 5.000 anni, i minerali di granato vengono indossati come pietre preziose grazie al loro sorprendente colore rosso sangue e alle presunte proprietà ringiovanenti. Il nostro motivo Garnet trasferisce questa tradizione anche nel design d'interni, mescolando ricche tonalità di rosso con macchie di colori più chiari per infondere un intenso calore ai tuoi interni.

Panoramica della collezione

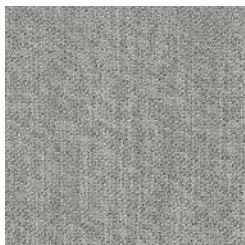
Disponibile in:

Tavole 20 x 75 cm (7.87" x 29.53")

Quadrotti 50 x 50 cm (19.69" x 19.69")



Silica



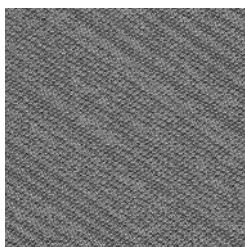
Chalk



Arkose



Shale



Coal



Pyrite



Azurite



Serpentine



Garnet



Quadrotti 50 x 50 cm (19.69" x 19.69")
Modelli di installazione: Diamond / A/B

Modelli di installazione

Il motivo lineare di Strata respira, vive: infinito e vario, il modello naturale forma un disegno affascinante sul pavimento. Inoltre, la posa del rivestimento può essere eseguita in diversi modi, assicurando ogni volta un gioco unico di linee geometriche diagonali, incrociate o a forma di diamante: proprio come in natura, le possibilità sono infinite.

Tavole e quadrotte - Design A e B*

Le quadrotte e i listoni della collezione Strata sono disponibili in 2 varianti:

- A con design a linee ascendenti
- B con design a linee discendenti

Quadrotti A

Quadrotti B



Tavole A

Tavole B

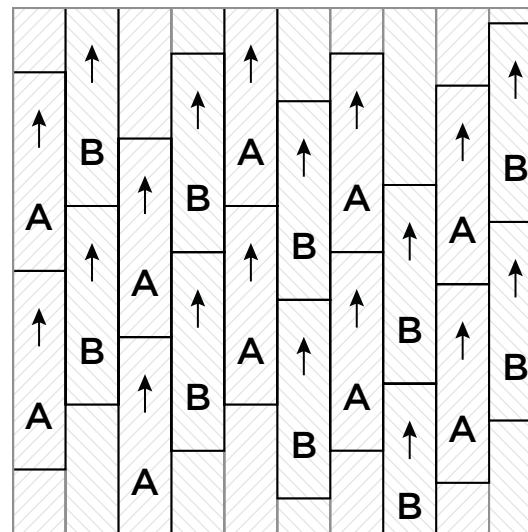


*Per creare i diversi schemi di posa, gli ordini devono contenere il 50% di listoni o quadrotte A e il 50% di listoni o quadrotte B.



Modelli di installazione:

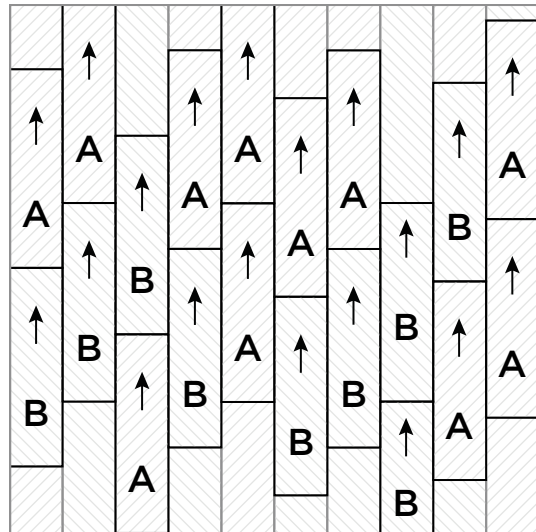
Random staggered A/B - Tavole 20 x 75 cm (7.87" x 29.53")





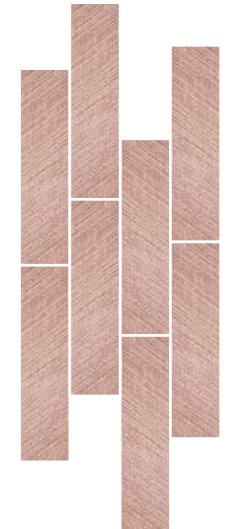
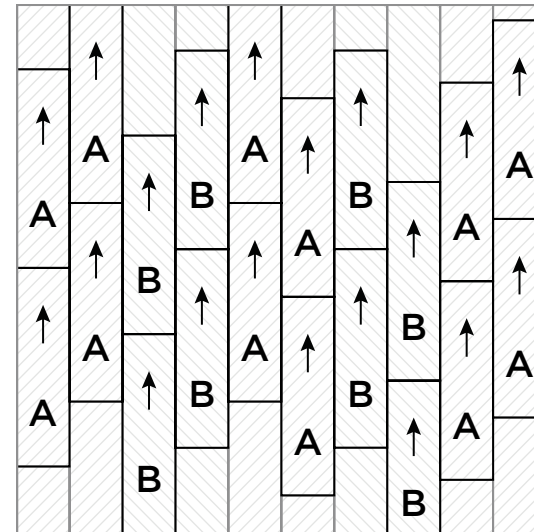
Modelli di installazione:

Random staggered Mix A/B - Tavole 20 x 75 cm (7.87" x 29.53")



Modelli di installazione:

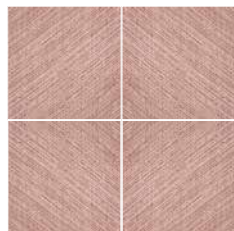
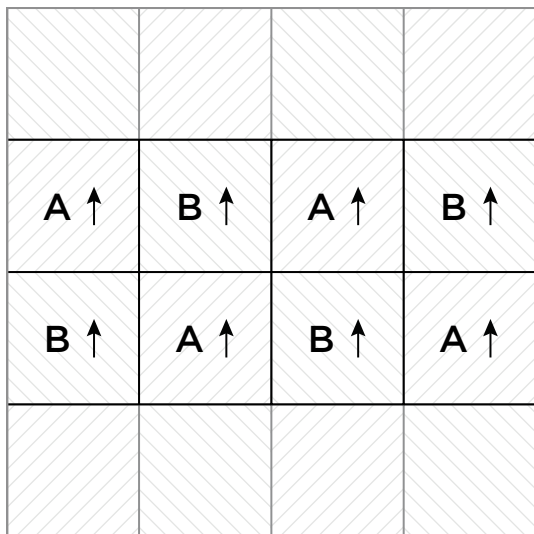
Random staggered AA/BB - Tavole 20 x 75 cm (7.87" x 29.53")





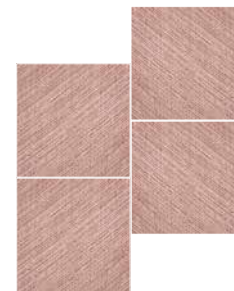
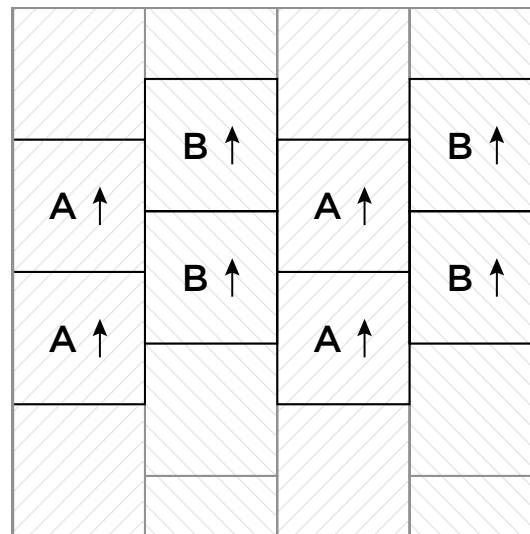
Modelli di installazione:

Diamond A/B - Quadrotti 50 x 50 cm (19.69" x 19.69")



Modelli di installazione:

Ashlar A/B - Quadrotti 50 x 50 cm (19.69" x 19.69")





Robusto e duraturo

- Estremamente robusto
- Resiste alle sedie da ufficio e al traffico intenso
- Lunga durata e resistente ai raggi UV



Assorbimento acustico

- 70% di riduzione del rumore da calpestio
- 19 dB di riduzione del rumore d'impatto



Impronta sostenibile

- Strato superiore a base biologica
- Supporto in feltro di PET riciclato
- Progettato per la circolarità: completamente riciclabile
- Adatto per progetti secondo BREEAM, LEED e WELL Building Standard®



Alta qualità

- 100% progettato e realizzato in Belgio
- Eccellente comfort sotto i piedi
- Proprietà antibatteriche, antimuffa e antiallergiche



Igienico e facile da pulire

- Resistente alle macchie e impermeabile
- Manutenzione con acqua pulita, non sono necessari prodotti chimici nocivi



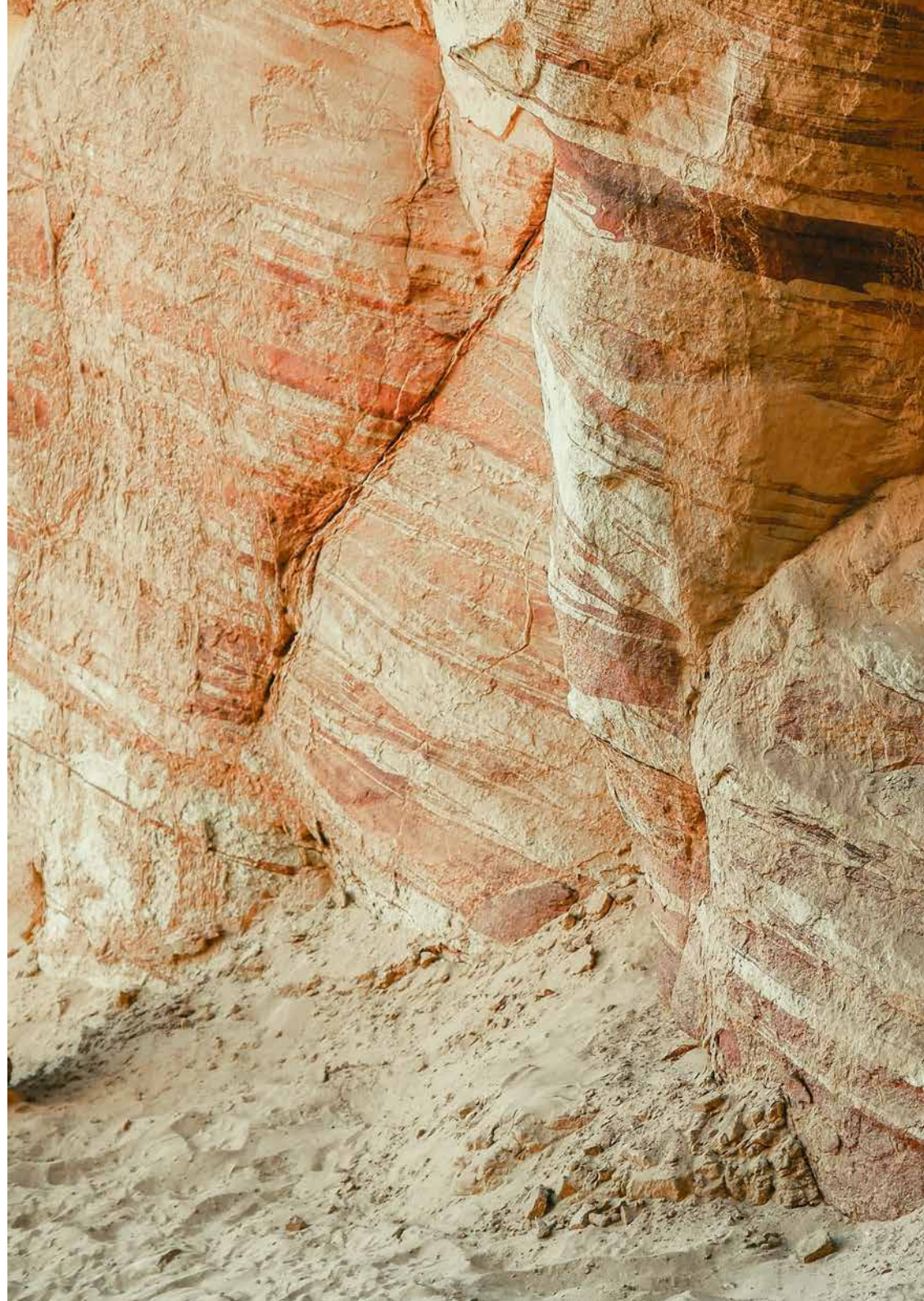
Design innovativo

- Look di alto livello, massima flessibilità di progettazione
- Quadrotti e listoni
- Quadrotte 2TEC2 Play in varie forme

Sede e showroom
(SU APPUNTAMENTO)

Chaussée d'Aelbeke 284
7700 Mouscron
+32 56 85 47 47
sales@2tec2.com

2tec2.com





2tec2[®]
high tech flooring