

Kollektion

Strata

atec2[®]
high tech flooring



2tec2[®]
high tech flooring

2TEC2 ist ein zu 100 % belgisches Unternehmen, das sich der Entwicklung und Produktion von Hightech-Gewebeböden widmet. Neben seinem Fokus auf Ästhetik legt das Unternehmen auch großen Wert auf Innovation.

2TEC2 ist jeden Tag bestrebt, seine Produkte hinsichtlich Qualität, Funktionalität und Nachhaltigkeit zu verbessern

„Die Leidenschaft für Fasern, die Liebe zu Farben und die Entschlossenheit, umweltbewusste Materialien zu verwenden, sind die Grundlagen unserer Unternehmensphilosophie.“

Kollektion Strata

Einführung	2
Mit der Natur verwoben	4
Silica	6
Chalk	7
Arkose	8
Shale	11
Coal	12
Pyrite	14
Azurite	17
Serpentine	18
Garnet	21
Produktübersicht	22
Verlegeanweisungen	24



Das Mystische Ruhe der Natur eingewebt Ihre Bodenbeläge.

Die Schichten der Erde liegen der Inspiration für die Strata-Kollektion zugrunde, und sie wurden gut erkennbar in das Design integriert.

Als stumme Zeugen unserer Evolution bilden die fossilen Abstufungen in Felsen und Gesteinen ein starkes Linienspiel, das zugleich als Symbol für ewig weitergehende Entwicklungen gesehen werden kann. Das Motiv der Linien von Strata atmet und lebt: Endlos und vielfältig, bildet das natürliche Muster auf dem Boden ein faszinierendes grafisches Gesamtbild.

Mit der Natur verwoben

2tec2 ist stolz, Ihnen seine erste **biobasierte Kollektion** vorstellen zu können.

Wir ersetzen die fossilen Brennstoffe in unseren Garnen durch einen biobasierten Rohstoff, nämlich einen pflanzlichen Rohstoff. Dank dieses Schrittes brauchen wir keinen Kohlenstoff mehr zu gewinnen.

Neben der Deckschicht besteht auch unsere Filzunterlage zu 70 % aus recycelten Materialien. Diese Akustikschicht wird aus recycelten PET-Flaschen hergestellt und reduziert den Schall um bis zu 19 dB.

Entdecken Sie unseren gesamten Weg der Nachhaltigkeit auf [2tec2.com](https://www.2tec2.com).



Planken 20 x 75 cm (787^{mm} x 29,53^{cm})
Verlegemuster: Random Staggered A/B



Chalk

Stellen Sie sich die weichen, staubigen Muster vor, die Chalk auf einer kontrastreichen Oberfläche hinterlässt. Das ist es, wofür dieses neutrale und dennoch elegante Muster sorgt. Mit seinen hellen, aber dezenten Farbtönen wertet dieses Motiv jede Inneneinrichtung auf, ohne den Raum zu dominieren.

Silica

Mit seiner faszinierenden, kristallähnlichen Schönheit und seinen heilenden Eigenschaften ist das Mineral Silica wegen seiner Ausgeglichenheit ein begehrtes Element. Dieses Silica-Muster bringt Glanz und Harmonie in Ihr Interieur und vermittelt ein Gefühl von Ruhe und Zufriedenheit.

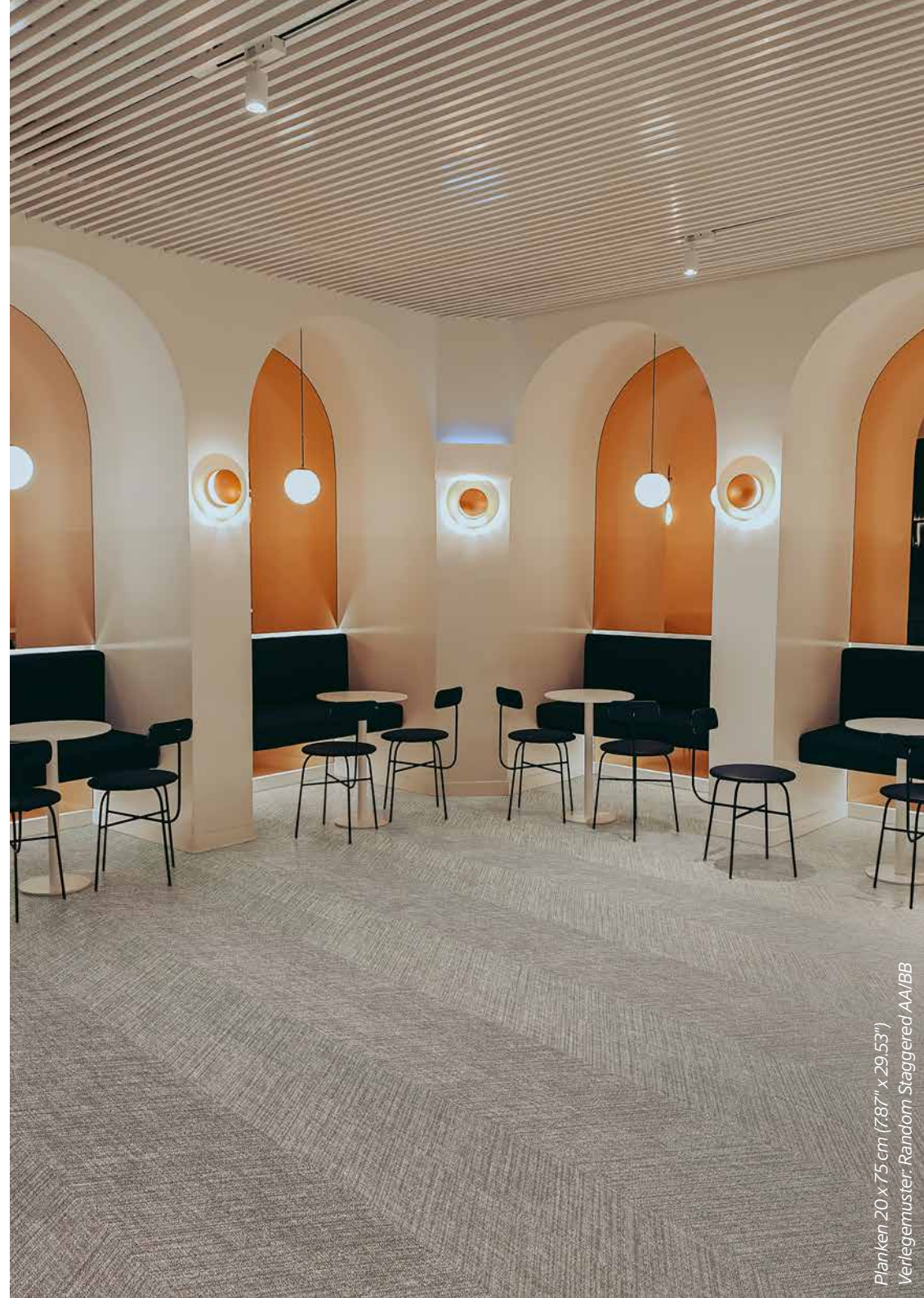


Planken 20 x 75 cm (787^{mm} x 29,53^{cm})
Verlegemuster: Random Staggered A/B

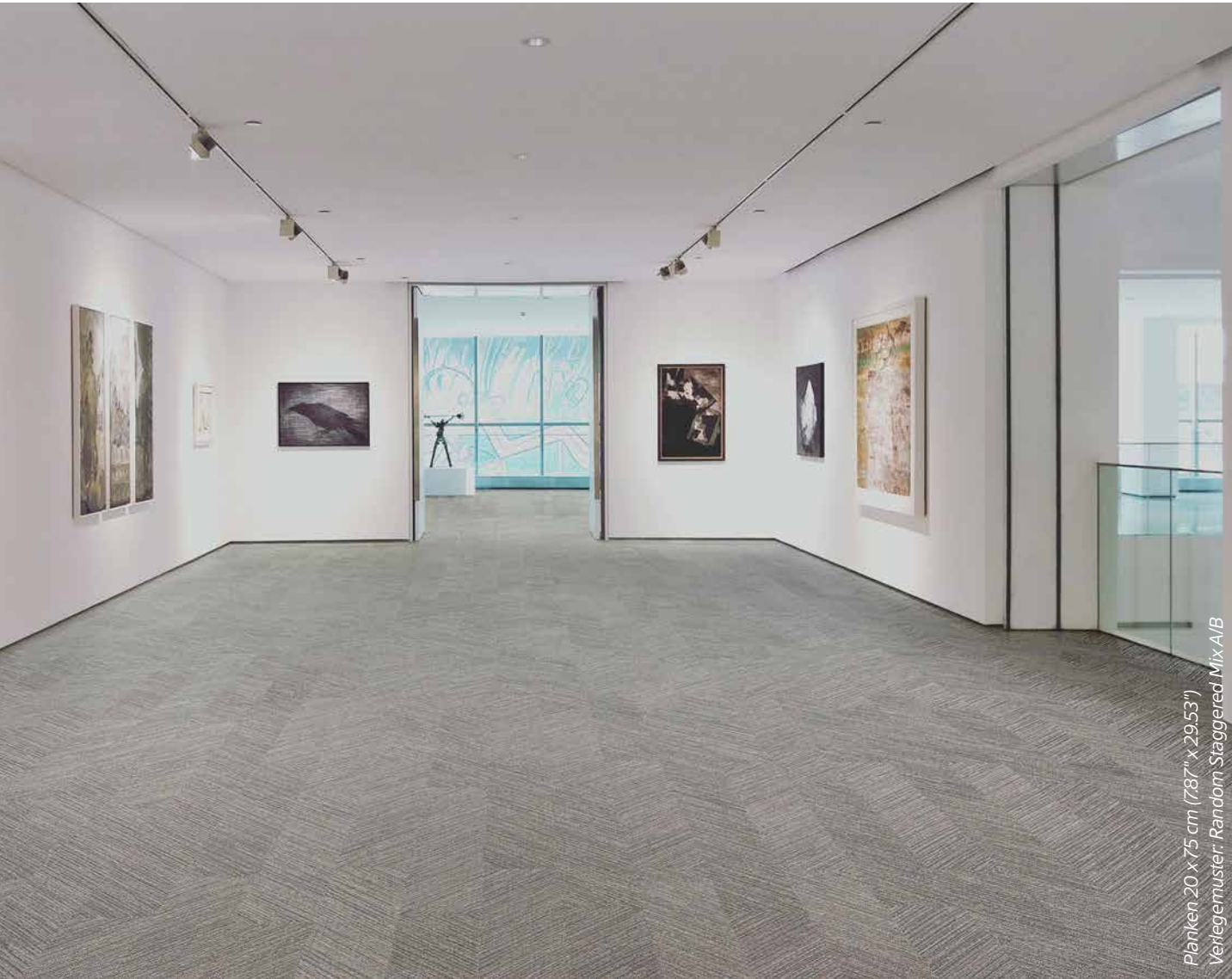


Arkose

Die unverwechselbare körnige Beschaffenheit des Arkose-Sandsteins ist wie ein schönes Mosaik aus winzigen Quarz- und Gesteinsfragmenten. Dies diente als Inspiration für das Arkose-Muster, das die grobe Textur des schönen Sandsteins durch den Wechsel von hellen und dunklen Farbtönen nachahmt und so ein Gefühl von Lebendigkeit und Bewegung in Ihre Inneneinrichtung bringt.

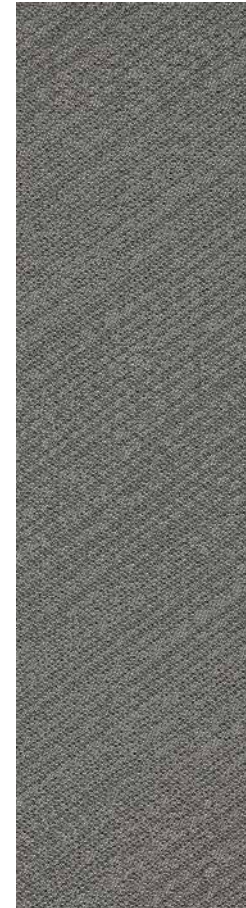


Planken 20 x 75 cm (78,7" x 29,53")
Verlegemuster: Random Staggered AA/BB



Planken 20 x 75 cm (787" x 29.53")
Verlegemuster: Random Staggered Mix A/B

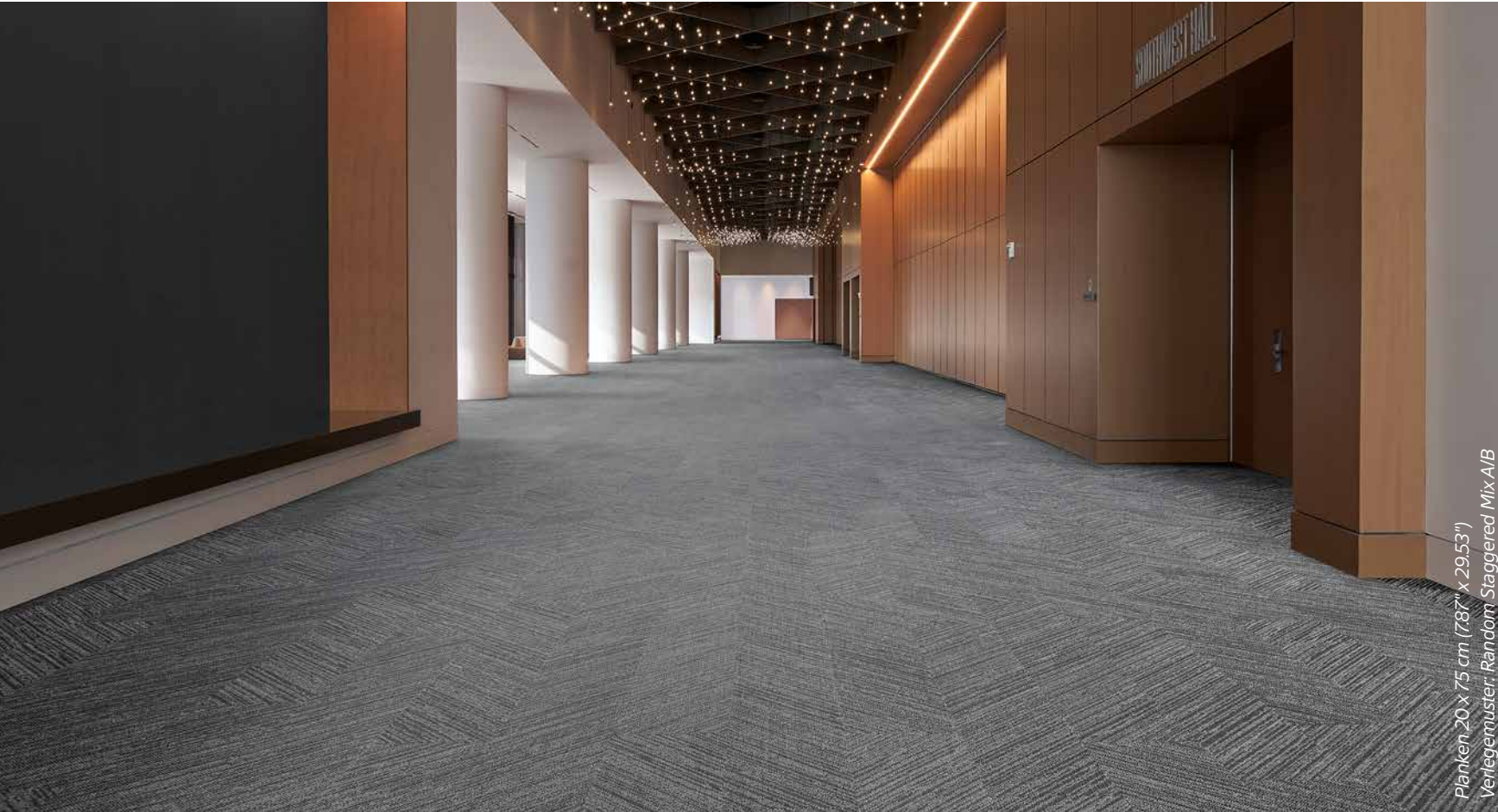
Shale



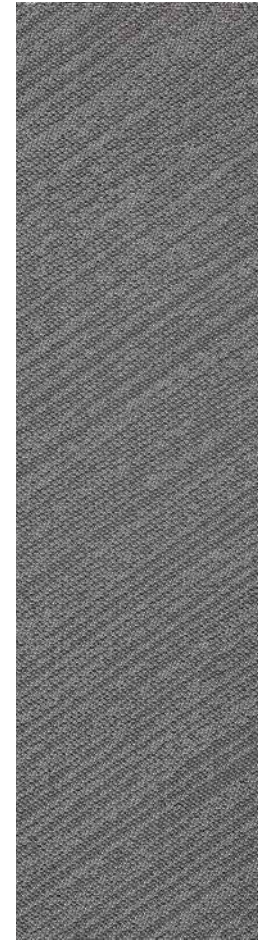
Aus den mystischen Tiefen von Seen, Lagunen und Flüssen gewonnen, wird der eigentümliche Charakter des Shale durch seine einzigartige Textur mit ungleichmäßigen Schichten noch verstärkt. Shale erinnert an das einzigartige hypnotische Muster des Gesteins, nach dem es benannt ist, indem es neutrale helle und dunkle Farbtöne miteinander verwebt und Ihr Interieur in eine betörende Bewegung und Textur hüllt.

Coal

Wie sanfte Kohlestriche auf Papier belebt Coal Ihr Interieur, indem es dunkle und helle Farbtöne sanft miteinander vermischt und in einem lebhaften Muster zusammenführt. So entsteht ein Gefühl der sanften Bewegung, das Ihr Interieur in ein faszinierendes Kunstwerk verwandelt.



Planken 20 x 75 cm (7.87" x 29.53")
Verlegemuster: Random Staggered Mix A/B





Planken 20 x 75 cm (7.87" x 29.53")
Verlegemuster: Random Staggered Mix A/B



Pyrite

Die alten Griechen gaben dem glänzenden, messingfarbenen Mineral Pyrite seinen Namen, was so viel bedeutet wie „Stein, der Funken schlägt“, und genau das tut dieses Muster auch. Dieses filigrane Motiv aus ineinander verwobenen goldenen und hellen Farbtönen verleiht Ihrer Einrichtung Wärme und Dekadenz und sorgt für einen königlichen Touch in jedem Raum.



Planken 20 x 75 cm (7,87" x 29,53")
Verlegemuster: Random Staggered AA/BB



Azurite

Das tiefblaue Pigment des Minerals Azurite wird seit Jahrhunderten verwendet und haucht einigen der weltweit bedeutendsten Kunstwerke Leben ein, vom alten Ägypten bis zur Renaissance. Die Farbe ist heute so verlockend wie eh und je. Azurite kombiniert fesselndes Blau mit helleren Farbtönen und verwandelt Ihr Interieur in ein einzigartiges Kunstwerk.



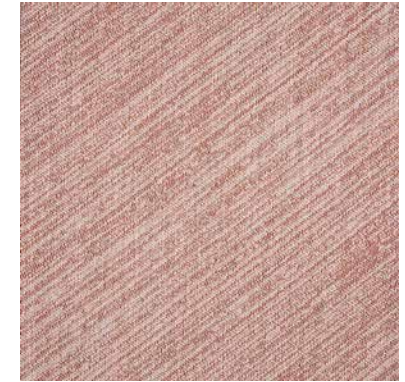
Planken 20 x 75 cm (787" x 29,53")
Verlegemuster: Random Staggered A/B

Serpentine

Serpentinminerale verdanken ihren Namen dem lateinischen Wort für „Schlangengestein“, eine Anspielung auf die leuchtend grünen Schuppen von Schlangen. Die Minerale wurden jahrhundertlang zur Verschönerung architektonischer Elemente verwendet. Dieses verlockende Muster setzt die Tradition fort und verleiht Ihrer Einrichtung mit seiner Symbiose aus dunklen und hellen Grüntönen einen klassischen Touch.



Fliesen 50 x 50 cm (19,69" x 19,69")
Verlegemuster: Diamond A/B



Garnet

Seit über 5000 Jahren werden Granatminerale wegen ihrer auffälligen blutroten Farbe und ihrer angeblich verjüngenden Wirkung als Edelsteine getragen. Unser Granat-Design überträgt diesen Trend auf die Inneneinrichtung, indem es satte Rottöne mit helleren Farbtupfern kombiniert, um Ihrem Interieur Wärme und Feuer einzuhauchen.

Übersicht über die Kollektion

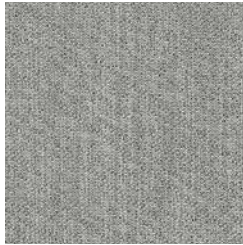
Erhältlich in:

Planken 20 x 75 cm (7.87" x 29.53")

Fliesen 50 x 50 cm (19.69" x 19.69")



Silica



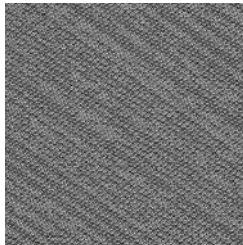
Chalk



Arkose



Shale



Coal



Pyrite



Azurite



Serpentine



Garnet



Fliesen 50 x 50 cm (19.69" x 19.69")
Verlegemuster: Diamond A/B

Verlegemuster

Das Motiv der Linien von Strata atmet und lebt: Endlos und vielfältig, bildet das natürliche Muster auf dem Boden ein faszinierendes grafisches Gesamtbild.

Darüber hinaus kann die Positionierung des Bodenbelags auf verschiedene Weise erfolgen, wobei jedes Mal ein einzigartiges geometrisches Linienspiel entsteht: diagonal, einander überkreuzend oder rautenförmig – wie in der Natur gibt es unbegrenzt viele Möglichkeiten.



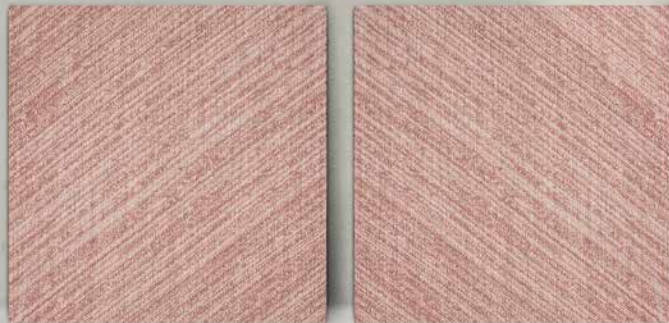
Fliesen und Planken - Design A und B*

Die Fliesen und Planken der Strata-Kollektion gibt es in 2 Varianten:

- A mit aufsteigendem Liniendesign
- B mit absteigendem Liniendesign

Fliese A

Fliese B



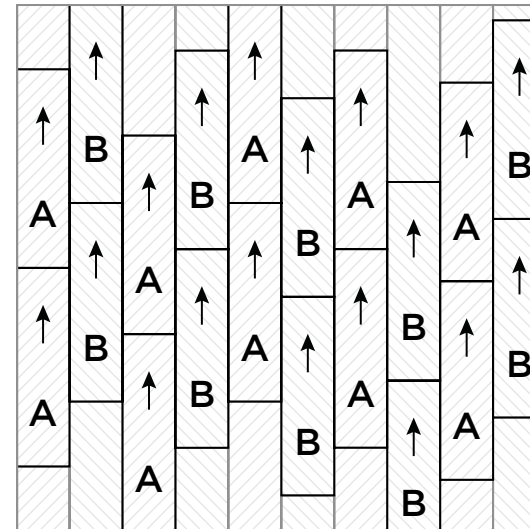
Plank A

Plank B



Verlegemuster:

Random staggered A/B - Planken 20 x 75 cm (7.87" x 29.53")

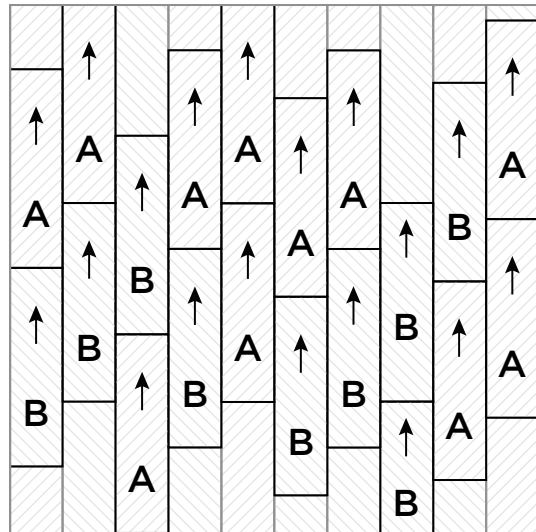


*Um die verschiedenen Verlegemuster zu erstellen, müssen die Bestellungen 50 % A- und 50 % B-Planken oder -Fliesen enthalten.



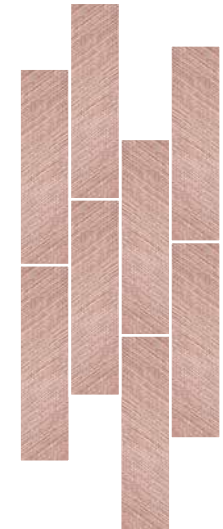
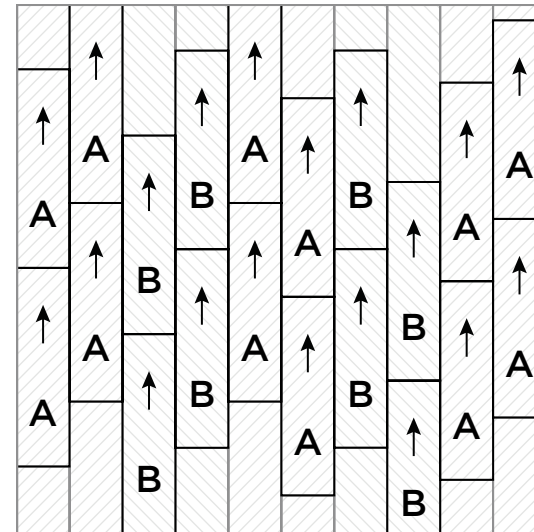
Verlegemuster:

Random staggered Mix A/B - Planken 20 x 75 cm (7.87" x 29.53")



Verlegemuster:

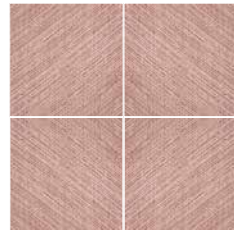
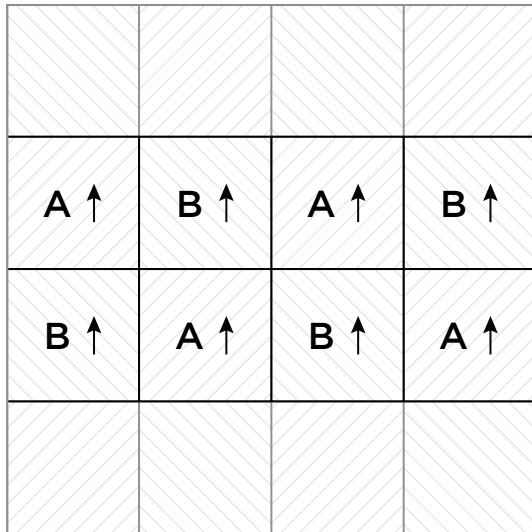
Random staggered AA/BB - Planken 20 x 75 cm (7.87" x 29.53")





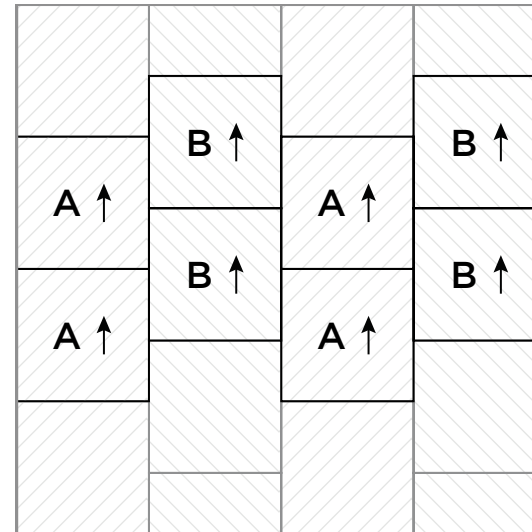
Verlegemuster:

Diamond A/B - Fliesen 50 x 50 cm (19.69" x 19.69")



Verlegemuster:

Ashlar A/B - Fliesen 50 x 50 cm (19.69" x 19.69")





Stark und langlebig

- Äußerst robust
- Hält Bürostühlen und starkem Verkehr stand
- Lange Lebensdauer & UV-beständig



Akustische Schalldämpfung

- 70 % Gehschalldämmung
- 19 dB Trittschallminderung



Nachhaltiger Fußabdruck

- Biobasierte Deckschicht
- Filzunterlage aus recyceltem PET
- Entwickelt für Kreislaufwirtschaft; vollständig recycelbar
- Geeignet für Projekte nach BREEAM, LEED & WELL Building Standard®



Hohe Qualität und hoher Komfort

- 100% entworfen und hergestellt in Belgien
- Ausgezeichneter Komfort unter den Füßen
- Antibakterielle, schimmelfreie und antiallergische Eigenschaften



Hygienisch und leicht zu reinigen

- Fleckenbeständig und wasserfest
- Pflege mit klarem Wasser, keine Chemikalien



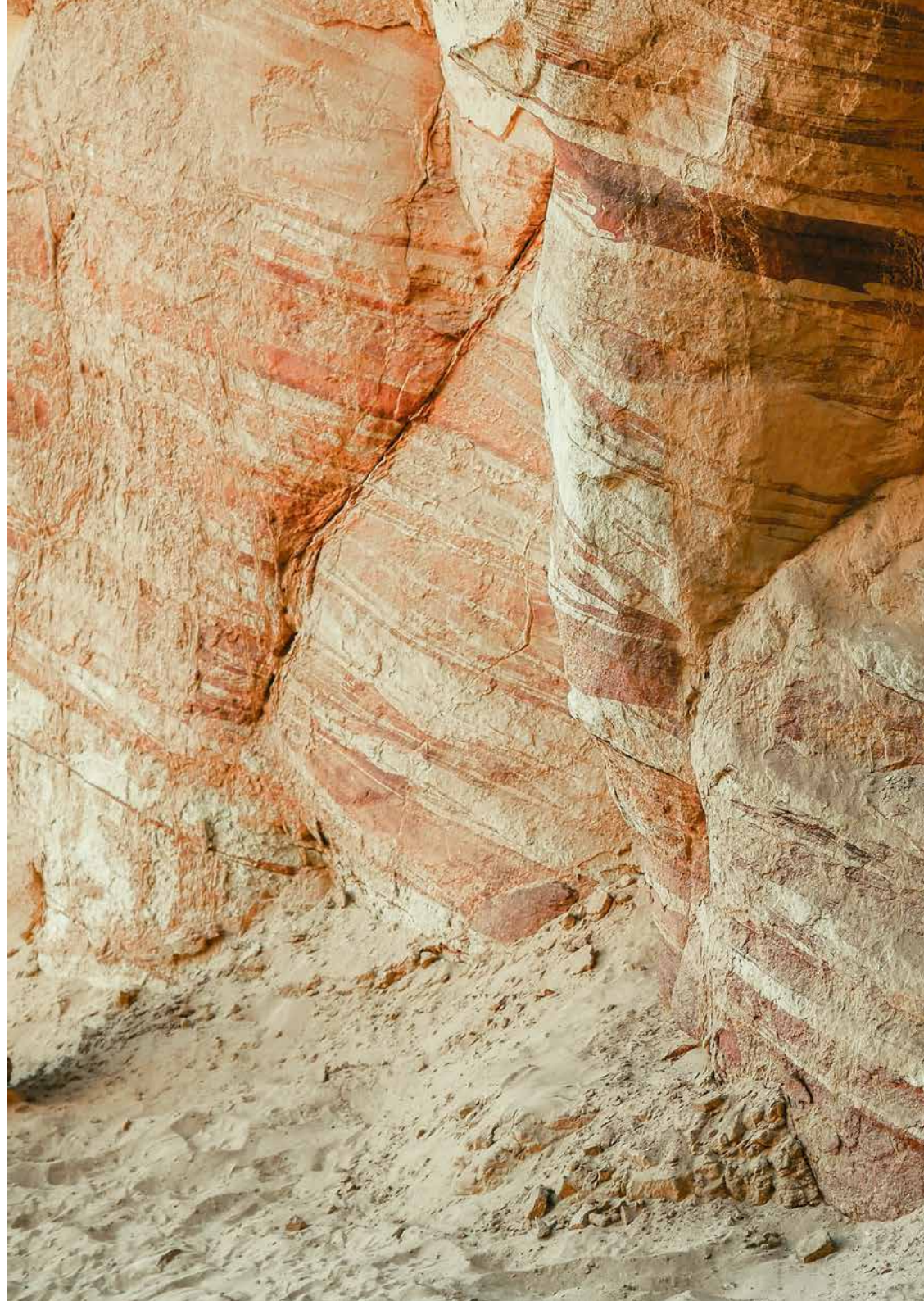
High tech, high design

- Hochwertige Optik, volle Gestaltungsfreiheit
- Fliesen & Planken
- 2TEC2 Play-Fliesen in verschiedenen Formen

Hauptsitz und showroom (NACH VEREINBARUNG)

Chaussée d'Aelbeke 284
7700 Mouscron
+32 56 85 47 47
sales@2tec2.com

2tec2.com





2tec2[®]
high tech flooring