

2tec2[®]
high tech flooring

Collection

Tapis



2tec2[®]
high tech flooring

2TEC2 est une entreprise 100% belge spécialisée dans la conception et la production de revêtements de sol tissés high-tech. Outre l'accent mis sur l'esthétique, l'entreprise accorde une grande importance à l'innovation. Chaque jour, 2TEC2 s'efforce d'améliorer ses produits en termes de qualité, de fonctionnalité et de durabilité.

« La passion pour les fibres, l'amour des couleurs et la détermination à utiliser des matériaux respectueux de l'environnement sont les fondements de la philosophie de notre entreprise »

Un nouveau monde
4 — aux possibilités infinies

High-tech
flooring — 7

4 formes
9 — différentes

Motifs
de tapis — 10

Aperçu
36 — des tapis

Tailles et formes
disponibles — 38

Informations
40 — importantes

Fiche technique
tapis — 42



2TEC2 présente sa première collection de tapis, fabriqués à partir de la qualité de tissage 2TEC2 qui a prouvé sa **durabilité** et son **esthétique** au fil du temps. Nous proposons un assortiment de motifs, de couleurs et de formes, avec des bords aux finitions impeccables.



Les tapis vous donnent la **liberté** de les déplacer. Ils vous permettent de créer des espaces accueillants où vous le souhaitez, offrant ainsi des possibilités d'aménagement infinies.

Les tapis possèdent toutes les propriétés fonctionnelles des revêtements de sol 2TEC2. Nous combinons **l'aspect et le toucher d'un revêtement de sol souple** avec la durabilité et **la facilité d'entretien d'un revêtement de sol dur**.

Les tapis 2TEC2 conviennent pour créer une **atmosphère** supplémentaire ou pour définir des espaces fonctionnels dans l'hôtellerie, les zones de réception, les bureaux, les salles de réunion, les salles d'exposition et surtout à l'extérieur.

Marble Carrara R1 200 x 300 cm / 78.74" x 118.11"

Un nouveau
monde
aux possibilités
infinies

High-tech flooring



Solide et durable

- Extrêmement robuste
- Résiste aux chaises de bureau à roulettes et à usage intensif



Hygiénique et facile à nettoyer

- Résistant aux taches et imperméable
- Entretien facile
- Aucun produit chimique nocif n'est nécessaire



Durable

- Sous-couche en feutre fabriquée à partir de PET recyclé
- Conçu pour la circularité : entièrement recyclable
- Produit de manière responsable



Qualité impeccable

- 100% conçu et fabriqué en Belgique
- Propriétés antibactériennes, anti-moisissures et antiallergiques



Absorption acoustique

- 70 % de réduction du bruit de marche
- Réduction des bruits d'impact de 19 dB



Design innovant

- Aspect et toucher haut de gamme
- Disponible en 4 formes et 12 couleurs



Lustre Morion Brown R1 200 x 300 cm / 78.74" x 118.11"

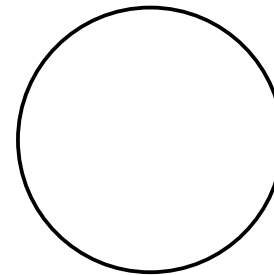
4 formes différentes



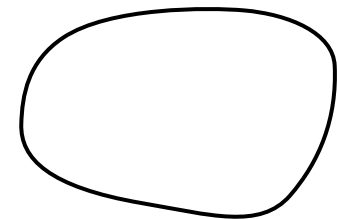
Rectangulaire



Stadium



Cercle



Organique



10

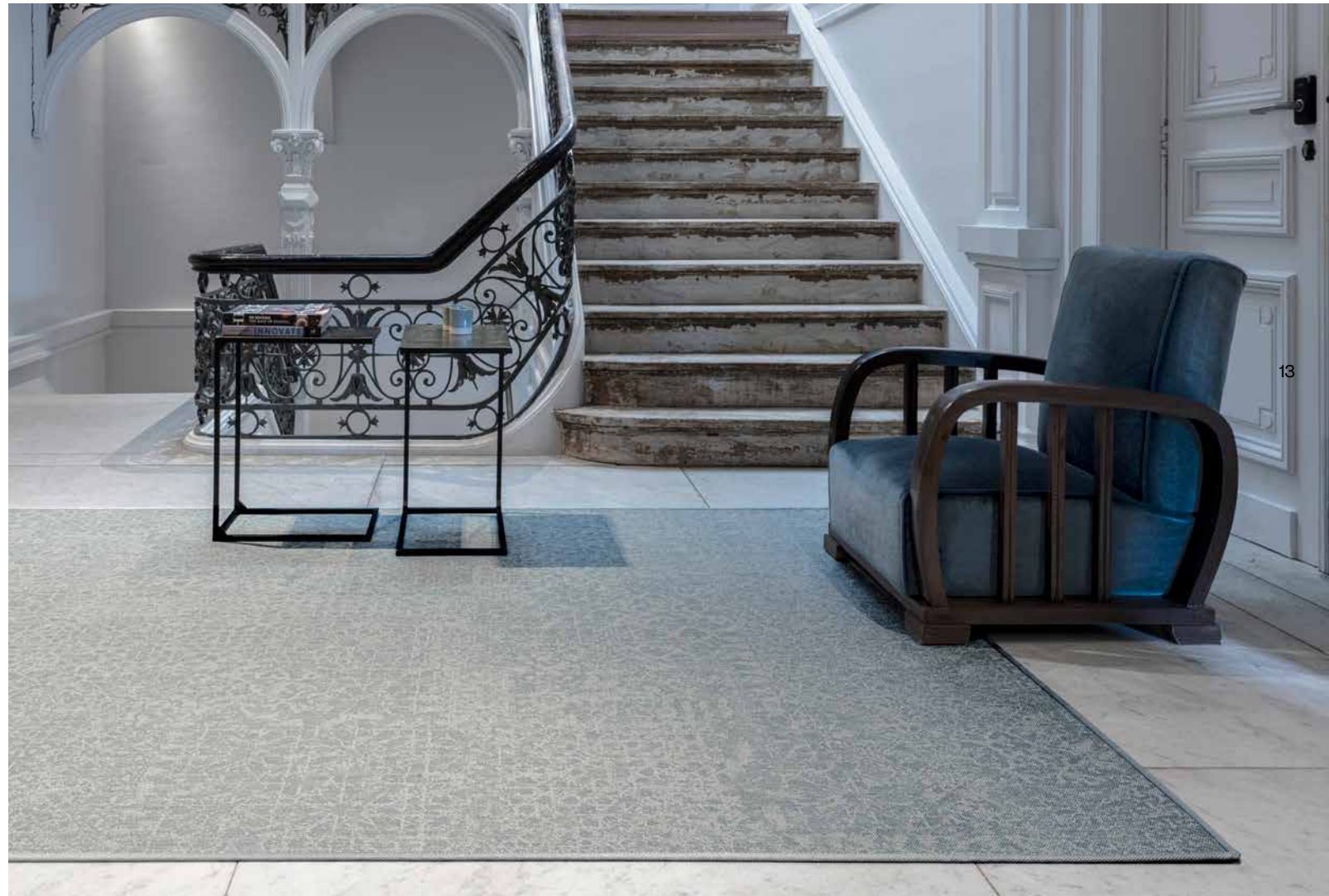
Motifs de tapis

11

Alhambra design

12

Inspiré par l'expression raffinée de la beauté et de l'émotion du célèbre palais maure de l'Alhambra, ce dessin se compose de mosaïques complexes et motifs végétaux. Le nom arabe « al-Hamra » signifie « la forteresse rouge », célébrant les jeux de lumière et de soleil de la nature lors des soirées chaudes.

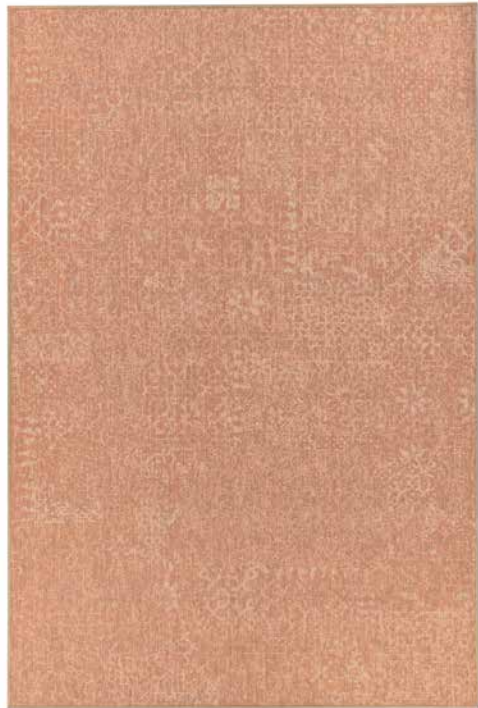


13

Alhambra Pacific R1 200 x 300 cm / 78.74" x 118.11"

Alhambra

design



Disponible en 2 couleurs :

Tangerine



Pacific



Formes disponibles



Alhambra Tangerine R1 200 x 300 cm / 78.74" x 118.11"

Hybrid design

16

Les références de notre collection Hybrid
puisent leurs racines dans la nature.
Ces revêtements de sol biophiliques
symbolisent la lutte permanente entre
deux des plus anciennes forces de
l'univers : la lumière et l'obscurité.
Nos motifs entremêlent des teintes
contrastées pour créer une harmonie
naturelle et un effet visuel saisissant.



17

Hybrid Stellar & Darkside O51 200 x 300 cm / 78.74" x 118.11"

Projet: Bar à Vin (FR) - **Architecte d'intérieur:** Françoise Bousquet - **Photo:** Anaëlle Leroy

Hybrid design



Disponibile en
5 couleurs:

Darkside



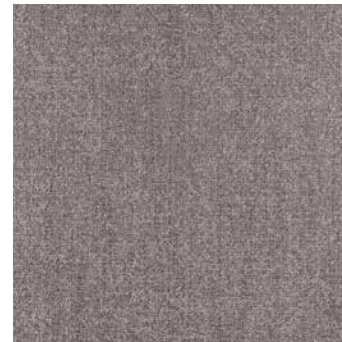
Stellar



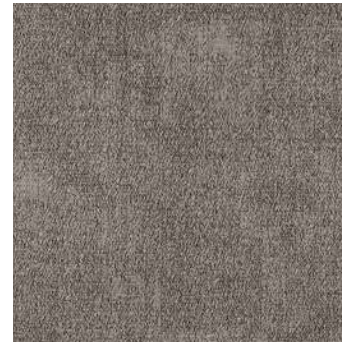
Helios



Meteor



Lyra



Formes disponibles





20

21

Infinite design

22

Notre collection Infinite s'inspire des mystères qui se trouvent en dehors de notre planète. En levant les yeux, nous avons voulu retranscrire sous nos pieds la beauté et l'immensité du ciel étoilé et des corps célestes qui le peuplent. Portant les noms de différents éléments cosmiques de notre univers, les différentes pièces de cette collection reflètent un sentiment d'incommensurable puissance.



23

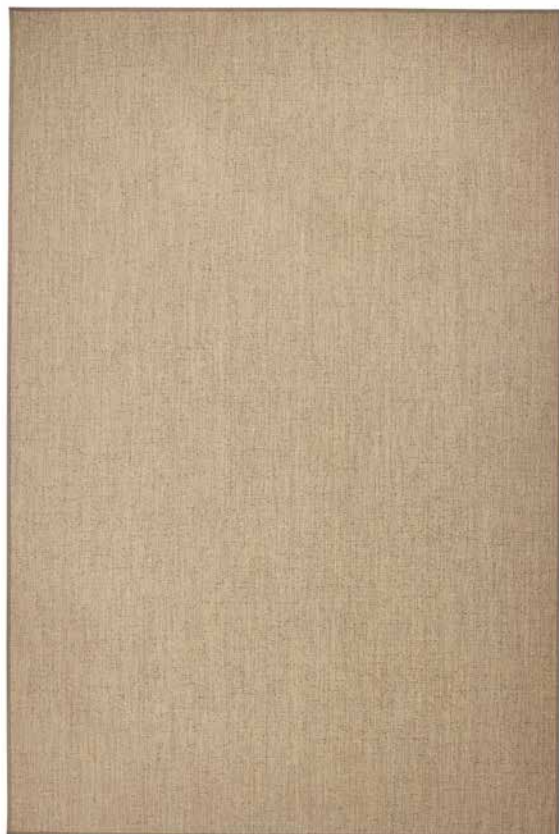
Infinite Coffee Bean R1 200 x 300 cm / 78.74" x 118.11"



24

25

Infinite design



26

Disponibile en
3 couleurs:

Coffee Bean



Formes disponibles



2TEC2 Rugs



Infinite Coffee Bean R1 200 x 300 cm / 78.74" x 118.11"

Juno



27

Planet



Lustre design

28

La collection Lustre s'inspire des motifs cristallins hypnotiques qu'on retrouve dans les formes géométriques des concrétions minérales naturelles. Comme son nom l'indique, Lustre propose des motifs qui réfléchissent la lumière de votre espace afin de créer une atmosphère à la fois douce et saisissante, à même de capter l'attention des occupants dès qu'ils pénètrent dans la pièce.

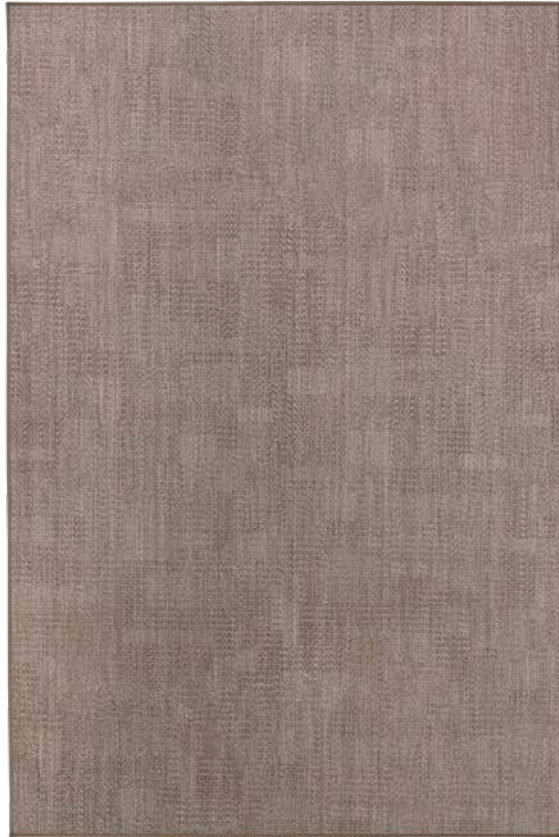


29

Lustre Morion Brown R1 200 x 300 cm / 78.74" x 118.11"

Lustre design

30

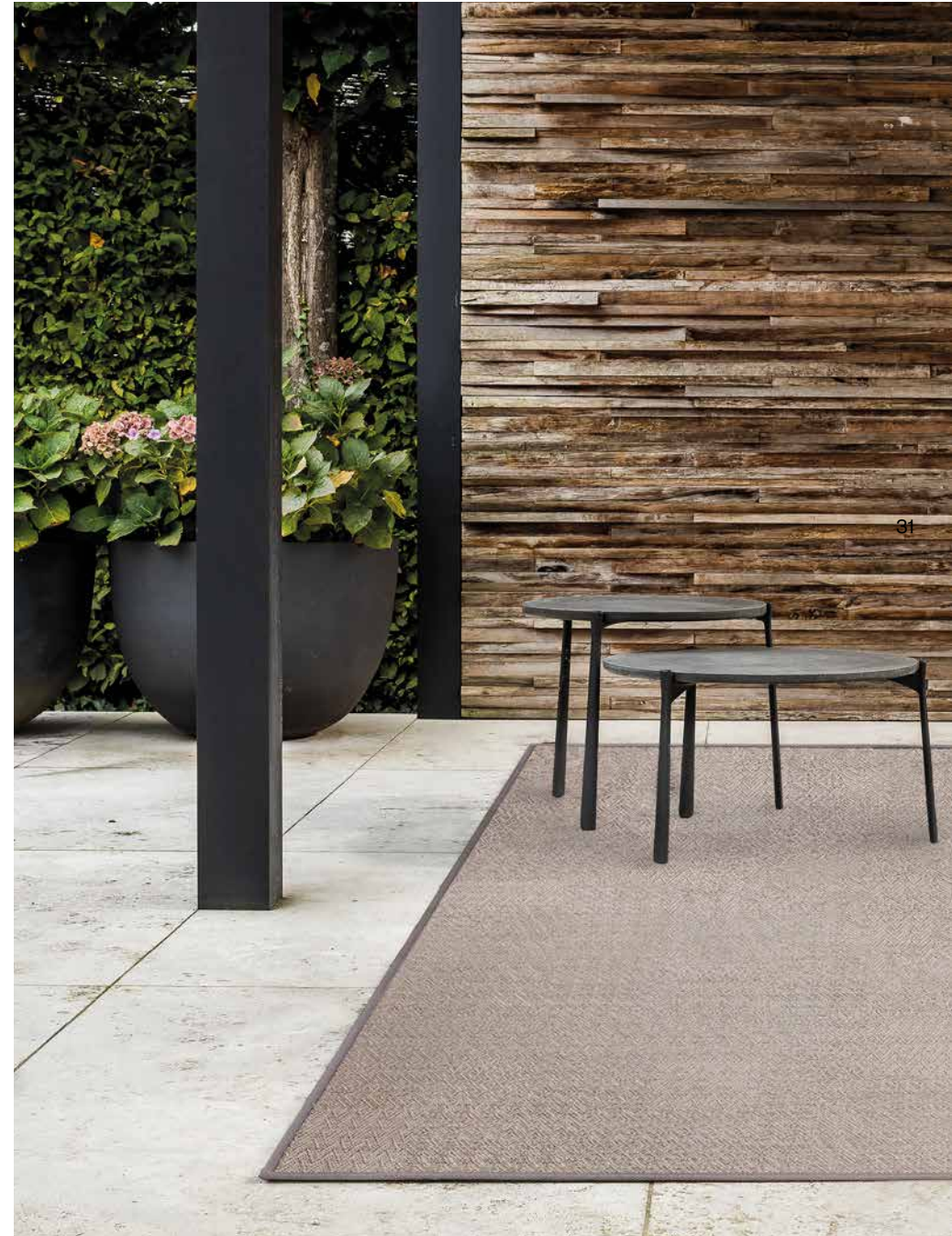


— Disponible en
1 couleur:

Morion Brown



Formes disponibles



Lustre Morion Brown R1200 x 300 cm / 78.74" x 118.11"

Marble design

32

Prestigieux, majestueux et durable. Tels sont les mots qui décrivent notre collection Marble. Cette collection s'inspire du matériau cristallin qui a servi à la construction de palais d'exception et qui a joué un rôle de canevas au fil des siècles pour l'édification de monuments à couper le souffle. Chaque design présente des bandes de couleur sauvages, bien qu'intentionnelles, qui caractérisent le matériau qui porte le même nom.



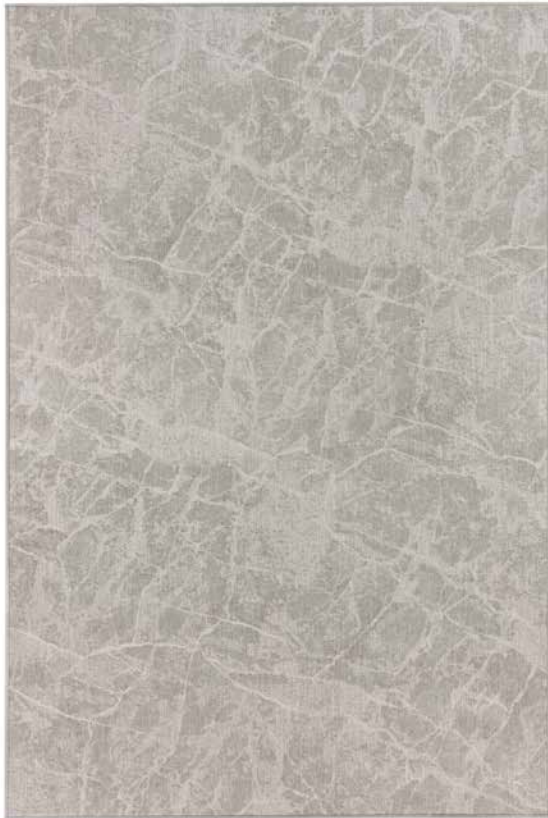
33

Marble Carrara R1 200 x 300 cm / 78.74" x 118.11"

Marble

design

34



— Disponible en
1 couleur:

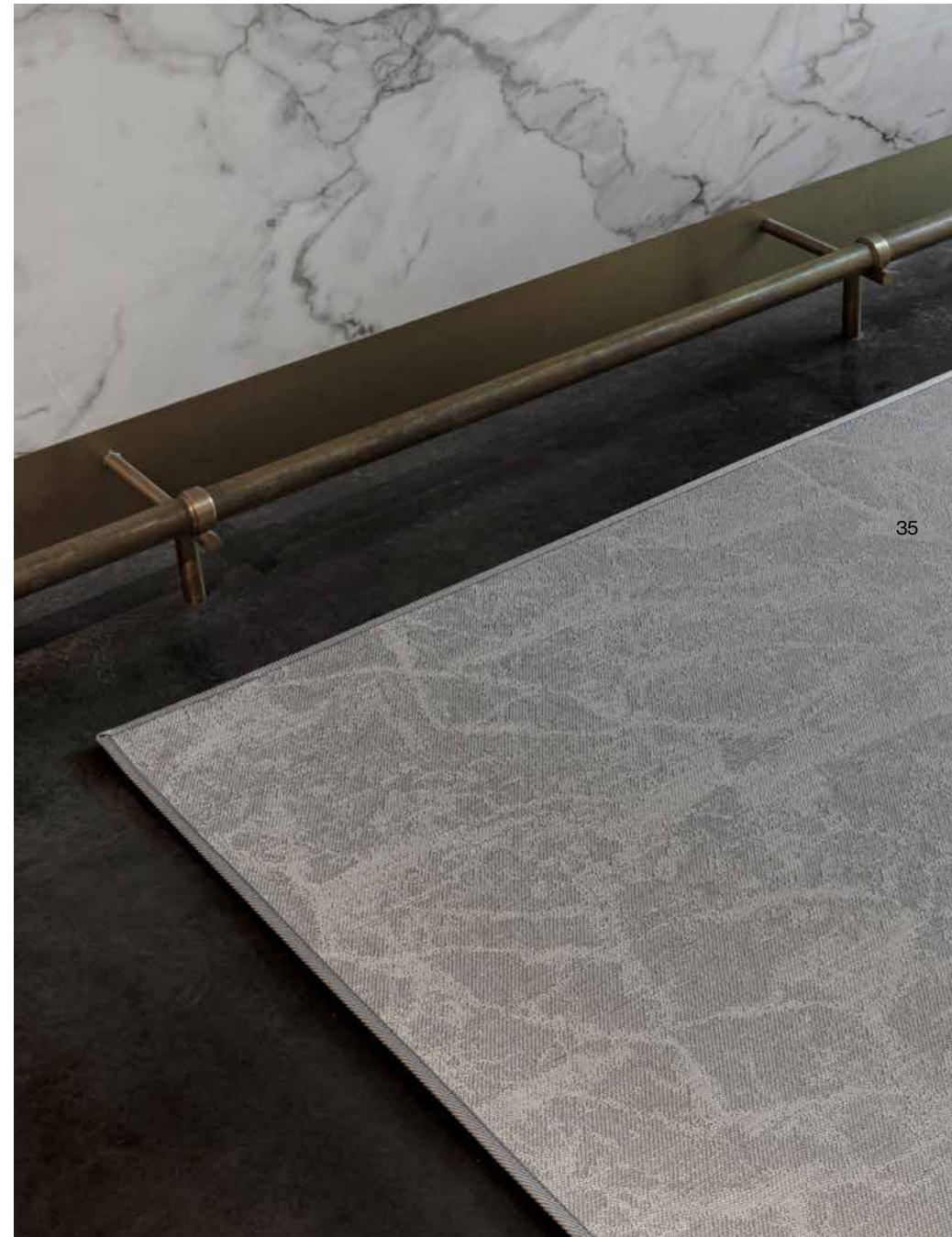
Carrara



Formes disponibles



35



Aperçu des tapis

2TEC2 Rugs

Alhambra:

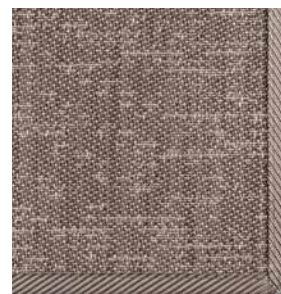


Tangerine



Pacific

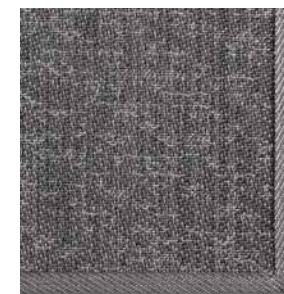
Infinite:



Juno



Coffee Bean



Planet

Hybrid:

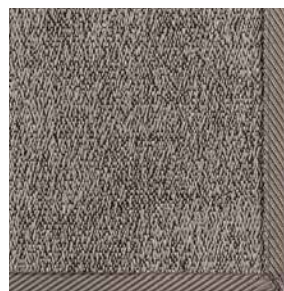
36



Helios



Stellar

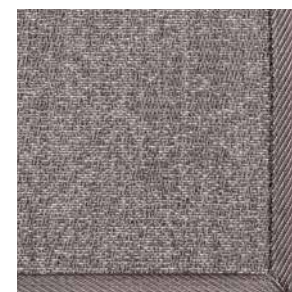


Lyra

Lustre:



Morion Brown



Meteor



Darkside

Marble:



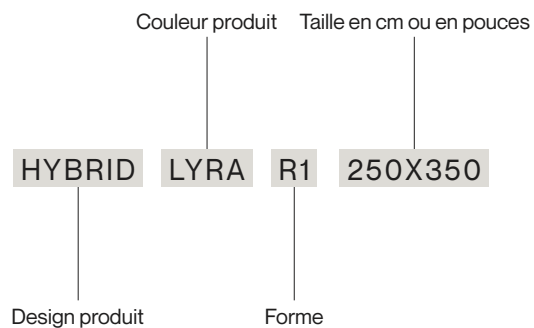
Carrara

37

Tailles et formes disponibles

Comment configurer votre tapis 2TEC2

Consultez le résumé sur la page suivante pour connaître les formes et les tailles standard disponibles.



Hybrid Meteor C1 250 cm / 98.43"

Cm	Pouces	Rectangulaire (R)	Stadium (S)	Cercle (C)	Organique (O)
140 x 200 cm	55.12" x 78.74"	R1	S1		
180 x 240 cm	70.87" x 94.49"	R1	S1		O51*
200 x 200 cm	78.74" x 78.74"	R1	S1		
200 x 250 cm	78.74" x 98.43"	R1	S1		
200 x 300 cm	78.74" x 118.11"	R1	S1		O51*
200 x 350 cm	78.74" x 137.80"	R1	S1		
200 x 400 cm	78.74" x 157.48"	R1	S1		O51*
250 x 250 cm	98.43" x 98.43"	R1 ●	S1 ●		
250 x 300 cm	98.43" x 118.11"	R1 ●	S1 ●		
250 x 350 cm	98.43" x 137.80"	R1 ●	S1 ●		O51* ●
250 x 400 cm	98.43" x 157.48"	R1 ●	S1 ●		
300 x 300 cm	118.11" x 118.11"	R1 ●	S1 ●		
300 x 350 cm	118.11" x 137.80"	R1 ●	S1 ●		O51* ●
300 x 400 cm	118.11" x 157.48"	R1 ●	S1 ●		O51* ●
350 x 350 cm	137.80" x 137.80"	R1 ●	S1 ●		
350 x 400 cm	137.80" x 157.48"	R1 ●	S1 ●		
400 x 400 cm	157.48" x 157.48"	R1 ●	S1 ●		
Ø 200 cm	Ø 78.74"			C1	
Ø 250 cm	Ø 98.43"			C1 ●	
Ø 300 cm	Ø 118.11"			C1 ●	
Ø 350 cm	Ø 137.80"			C1 ●	
Ø 400 cm	Ø 157.48"			C1 ●	

● Avec couture cousue (tapis grands formats) - voir p.40 pour plus d'informations

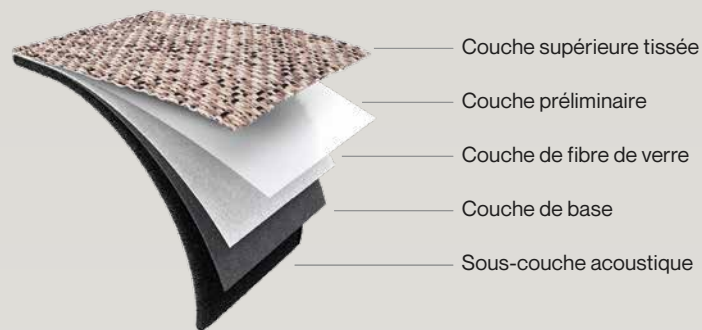
* O51 était auparavant O1.

Autre format ? Contactez notre service commercial : sales@2tec2.com

Informations importantes

2TEC2 Rugs

Composition du produit 2TEC2



Bords

Les tapis sont finis avec un bord de couleur fixe:

- Épaisseur maximale du bord : 10 mm / 0.39"
- Largeur maximale du bord : 15 mm / 0.59"



Couture

Les tapis 2TEC2 d'une largeur supérieure à 200 cm ont une couture zigzagante (à peine) visible :

- La couture n'est pas nécessairement centrée
- Largeur couture : 7 mm / 0.27"
- Composition couture : polyester résistant aux UV



Utilisation intérieure et extérieure

Intérieur : convient au chauffage par le sol

Extérieur : 2TEC2 conseille de rentrer le tapis à l'intérieur pendant la saison hivernale

Protection du tapis

- Protégez le tapis 2TEC2 en plaçant des patins en téflon sous vos meubles
- Ne placez pas d'objets pointus sur les tapis 2TEC2.
- Les meubles lourds peuvent laisser une empreinte permanente
- Le caoutchouc peut provoquer un changement de couleur permanent

Entretien

1. Nettoyage périodique :

- Utilisez régulièrement un aspirateur
- Utilisez une brosse à récurer, de l'eau et une éponge pour les nettoyages ponctuels
- Enlever l'eau sale à l'aide d'un chiffon humide ou d'une machine à injection-extraction

2. Nettoyage en profondeur :

Utiliser une machine à injection-extraction

3. Nettoyage de taches :

Boissons froides
Eau tiède

Fruits rouges
Eau tiède

Marques de chaussures
Frotter avec un chiffon doux

Boissons chaudes
Eau chaude

Chewing-gum
Vapeur chaude
ou spray réfrigérant

Huile - Taches grasses*
Eau chaude savonneuse

Aliments
Eau savonneuse

Sang
Solution saline
ou ammoniacale diluée

*Enlever la graisse
dans les 24 heures pour éviter un
changement de couleur permanent

Formes

- La forme « Stadium » (S1) est rectangulaire avec des coins arrondis à 30°.
- La forme « Organic » (O51) a une forme et des proportions fixes

Projets












Les tailles, les formes, les couleurs et les finitions des tapis sont disponibles sur demande et font l'objet d'un supplément de prix.

Contact

Contactez notre service commercial pour plus d'informations, des échantillons ou un devis :

sales@2tec2.com

Fiche technique tapis

Dimensions	22 tailles standard avec 2% de tolérance
Composition	83% vinyle 7% fibre de verre 10% PET (70% contenu recyclé)
 Épaisseur tapis ISO 1765	4,6 mm - 0.18"
Composition du bord	87% vinyle 13% UV stabilisé PP
Épaisseur bord	Max. 10 mm - 0.39"
Largeur bord	Max. 15 mm - 0.59"
 Poids total ISO 8543	3.200 g/m ² - 94.38 oz/yd ²
 Niveau d'usage EN 1307 ASTM D5252	Class 33 Usage commercial intensif
 Antistatique ISO 6356 AATCC 134-2006	< 2 kV Antistatique permanent
 Antidérapant EN 13893 ASTM C1028-07 EN 16165 EN 13036-4	≥ ds 0,85 R10 65
 Réduction du bruit d'impact ISO 10140	19 dB
 Absorption acoustique ISO 354	α _w = 0,15
 Résonance sonore EPLF 021029-3	70%
 Usage chaises à roulettes EN 985	Utilisation continue
 Résistance à la lumière ISO 105-B02	> 7
 Résistance thermique ISO 8302	Convient au chauffage par le sol
Développement fongique EN 14119-A2	Aucune croissance - grade 0
Couture (> 2 m de large)	Polyester Résistant aux UV

42



2tec2[®]
high tech flooring

**Siège social et showroom
(Sur rendez-vous)**

Chaussée d'Aelbeke 284
7700 Mouscron
+32 (0)56 85 47 47
sales@2tec2.com - www.2tec2.com