

2tec2[®]
high tech flooring

Teppiche

Kollektion



2023-09

RUGS

2tec2[®]
high tech flooring

2TEC2 ist ein zu 100 % belgisches Unternehmen, das sich der Entwicklung und Herstellung von Hightech-Gewebeböden widmet. Neben seinem Fokus auf Ästhetik legt das Unternehmen auch großen Wert auf Innovation. Jeden Tag ist 2TEC2 bestrebt, seine Produkte in Bezug auf Qualität, Funktionalität und Nachhaltigkeit zu verbessern.

“Die Leidenschaft für Fasern, die Liebe zu Farben und die Entschlossenheit, umweltbewusste Materialien zu verwenden, sind die Grundlagen unserer Unternehmensphilosophie”

Eine neue Welt unendlicher
4 — Möglichkeiten

High-tech
flooring — 7

4 verschiedene
9 — Formen

Teppich
Designs — 10

36 — Teppich
Übersicht

Erhältliche Größen
und Formen — 38

40 — Wichtige
Informationen

Technisches Datenblatt
Teppiche — 42



2TEC2 stellt seine erste Teppichkollektion vor, die aus der **gewebten 2TEC2-Qualität** hergestellt wird, die ihre Haltbarkeit und Ästhetik im Laufe der Zeit bewiesen hat. Wir bieten eine breite Palette von Designs, Farben und Formen mit tadellos verarbeiteten Bordüren.



Teppiche geben Ihnen die **Freiheit**, sie zu bewegen. Sie ermöglichen es Ihnen, einladende Räume zu schaffen, wo immer Sie wollen, so dass die Möglichkeiten der Gestaltung unendlich sind.

Die Teppiche verfügen über alle funktionellen Eigenschaften von 2TEC2-Böden. Wir kombinieren **das Aussehen und die Haptik eines weichen Bodenbelags** mit der Strapazierfähigkeit und **Reinigungsfähigkeit eines harten Bodenbelags**.

2TEC2-Teppiche eignen sich zur Schaffung einer besonderen **Atmosphäre** oder zur Abgrenzung funktionaler Räume im Gastgewerbe, in Empfangsbereichen, Büroräumen, Besprechungszimmern, Ausstellungsräumen und vor allem im Außenbereich.

Marble Carrara R1 200 x 300 cm / 78.74" x 118.11"

Eine neue Welt
unendlicher
Möglichkeiten

High-tech flooring



Stark und langlebig

- Äußerst robust
- Hält Bürostühlen und starkem Verkehr stand



Hygienisch und leicht zu reinigen

- Fleckenbeständig & wasserfest
- Pflege mit klarem Wasser
- Keine schädlichen Chemikalien erforderlich



Nachhaltiger Fußabdruck

- Filzunterlage aus recyceltem PET
- Entwickelt für die Kreislaufwirtschaft: vollständig recycelbar
- Verantwortungsvoll produziert



Hochwertige Qualität

- 100% in Belgien entworfen und hergestellt
- Antibakterielle, schimmelfreie und antiallergische Eigenschaften



Akustische Schallabsorption

- 70% Gehrschallreduzierung
- 19 dB Trittschalldämmung



Innovatives Design

- Einzigartiger High-End-Look und -Haptik
- Erhältlich in 4 Formen, 12 Produktfarben



Lustre Morion Brown R1 200 x 300 cm / 78.74" x 118.11"

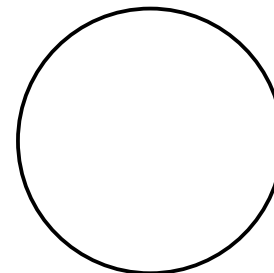
4 verschiedene Formen



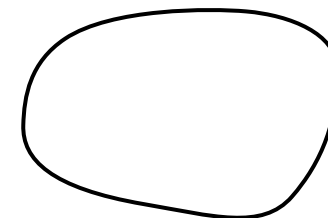
Rechteckig
(R1) Rectangular



Stadium
(S1) Stadium



Zirkel
(C1) Circle



Organisch
(O1) Organic



10

Rug designs

11

Hybrid Darkside O1 180 x 240 cm / 70.87" x 94.49"

Alhambra design

12

Inspiziert durch den raffinierten Ausdruck von Schönheit und Emotionen des bekannten maurischen Sonnenpalastes Alhambra, spielt dieses Muster ein Versteckspiel mit komplizierten Mosaiken und pflanzlichen Motiven. Der arabische Name "al-Hamra" bedeutet "die rote Festung" und zelebriert das Spiel der Natur mit Licht und Sonne an warmen Abenden.

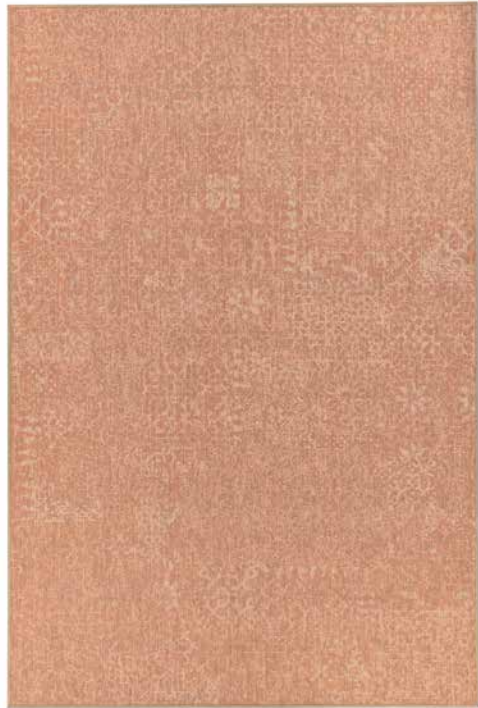


13

Alhambra Pacific R1 200 x 300 cm / 78.74" x 118.11"

Alhambra design

2TEC2 Rugs



Erhältlich in 2 Produktfarben:

Tangerine



Erhältliche Formen



Pacific

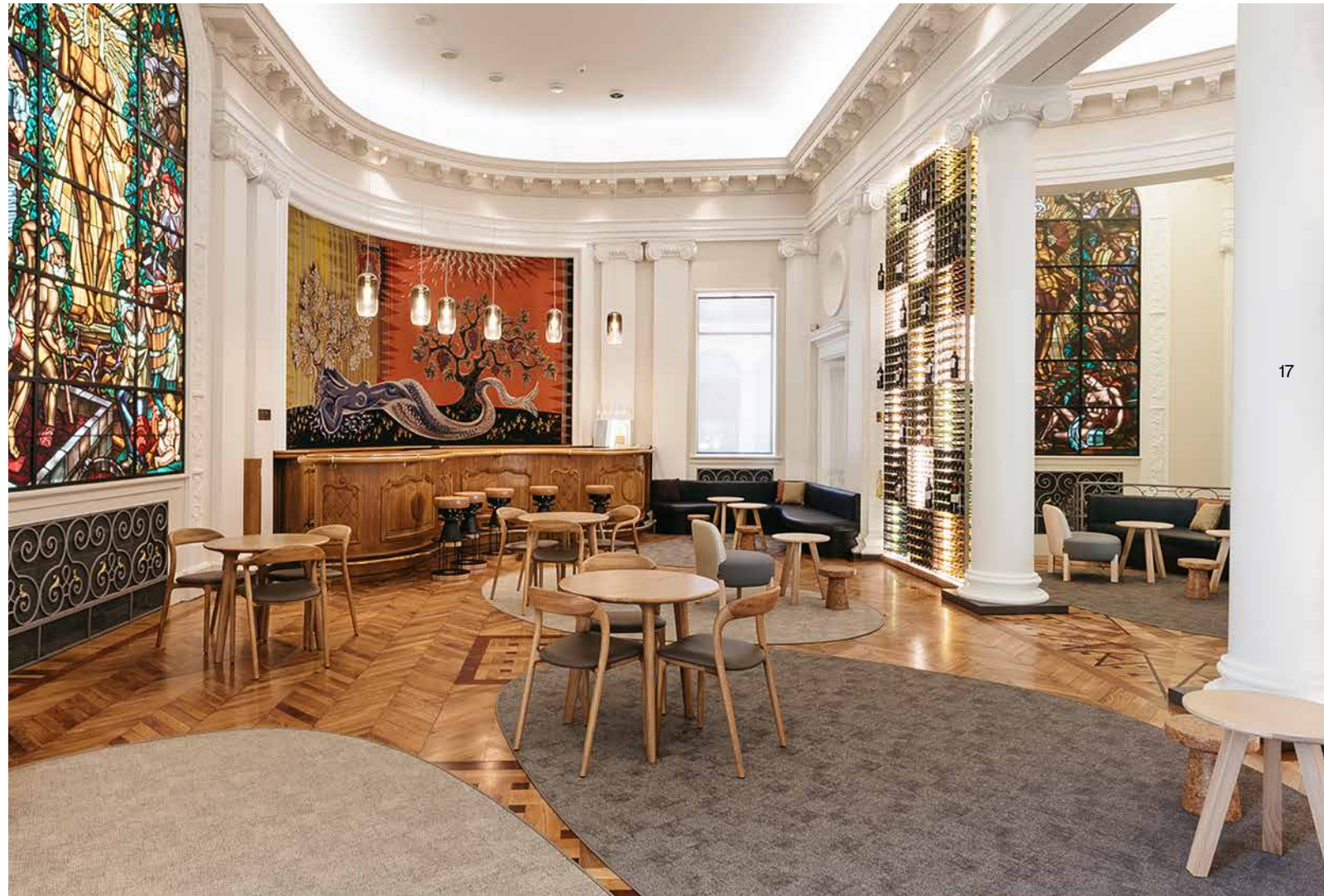


Alhambra Tangerine R1 200 x 300 cm / 78.74" x 118.11"

Hybrid design

16

Die Teppiche in unserer Hybrid-Kollektion sind tief in der Natur verwurzelt. Diese Bodenbeläge, die auf dem biophilen Designkonzept basieren, verkörpern den ewigen Kampf zwischen zwei der ältesten Elemente unserer Welt: Licht und Dunkelheit. Unser Muster verwebt diese Kontraste zu einer natürlichen Harmonie, so dass sich ein ansprechender visueller Effekt ergibt.



17

Hybrid Stellar & Darkside O1 200 x 300 cm / 78.74" x 118.11"

Project: Bar à Vin (FR) - **Interior architect:** Françoise Bousquet - **Photo:** Anaëlle Leroy

Hybrid design

2TEC2 Rugs



Erhältlich in
5 Produktfarben:

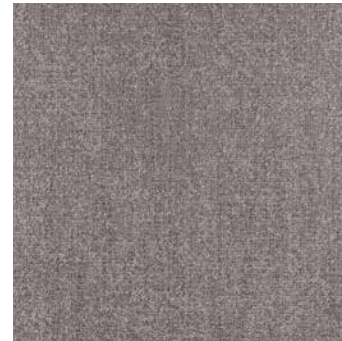
Darkside



Helios



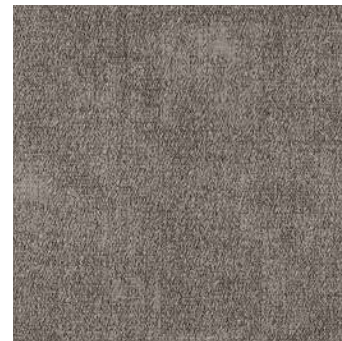
Meteor



Stellar



Lyra



Erhältliche Formen





20

21

Infinite design

22

Unsere Infinite-Kollektion ist von den Rätseln jenseits unseres Planeten inspiriert. Denn wir wollen Ihnen hiermit die Schönheit des Nachthimmels mit seinen Gestirnen im wahrsten Sinne des Wortes zu Füßen legen. Benannt nach den Sternbildern unseres Universums, bringt jedes Teil in dieser Kollektion endlose Kraft zum Ausdruck.



23

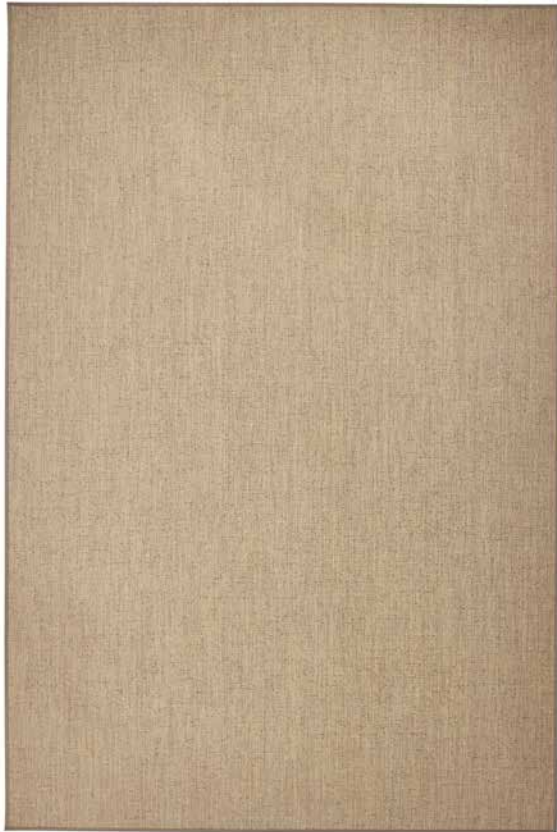
Infinite Coffee Bean R1 200 x 300 cm / 78.74" x 118.11"



24

25

Infinite design



26

Erhältlich in
3 Produktfarben:

Coffee Bean



Erhältliche Formen

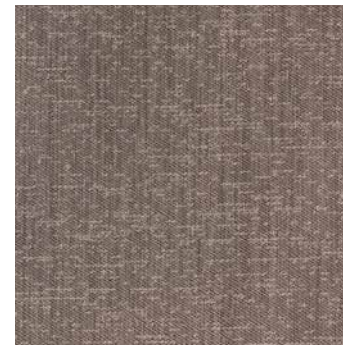


2TEC2 Rugs



Infinite Coffee Bean R1 200 x 300 cm / 78.74" x 118.11"

Juno



27

Planet



Lustre design

28

Die Lustre-Kollektion ist von den attraktiven kristallinen Mustern geometrischer Formen beeinflusst, die in natürlichen Steinformationen zu finden sind. Die Muster dieser Kollektion reflektieren das Licht innerhalb Ihres Raums. So entsteht eine dezente, aber dennoch ins Auge fallende Erfahrung für die Nutzer, sobald sie Ihren Raum betreten.



29

Lustre Morion Brown R1 200 x 300 cm / 78.74" x 118.11"

Lustre design

30

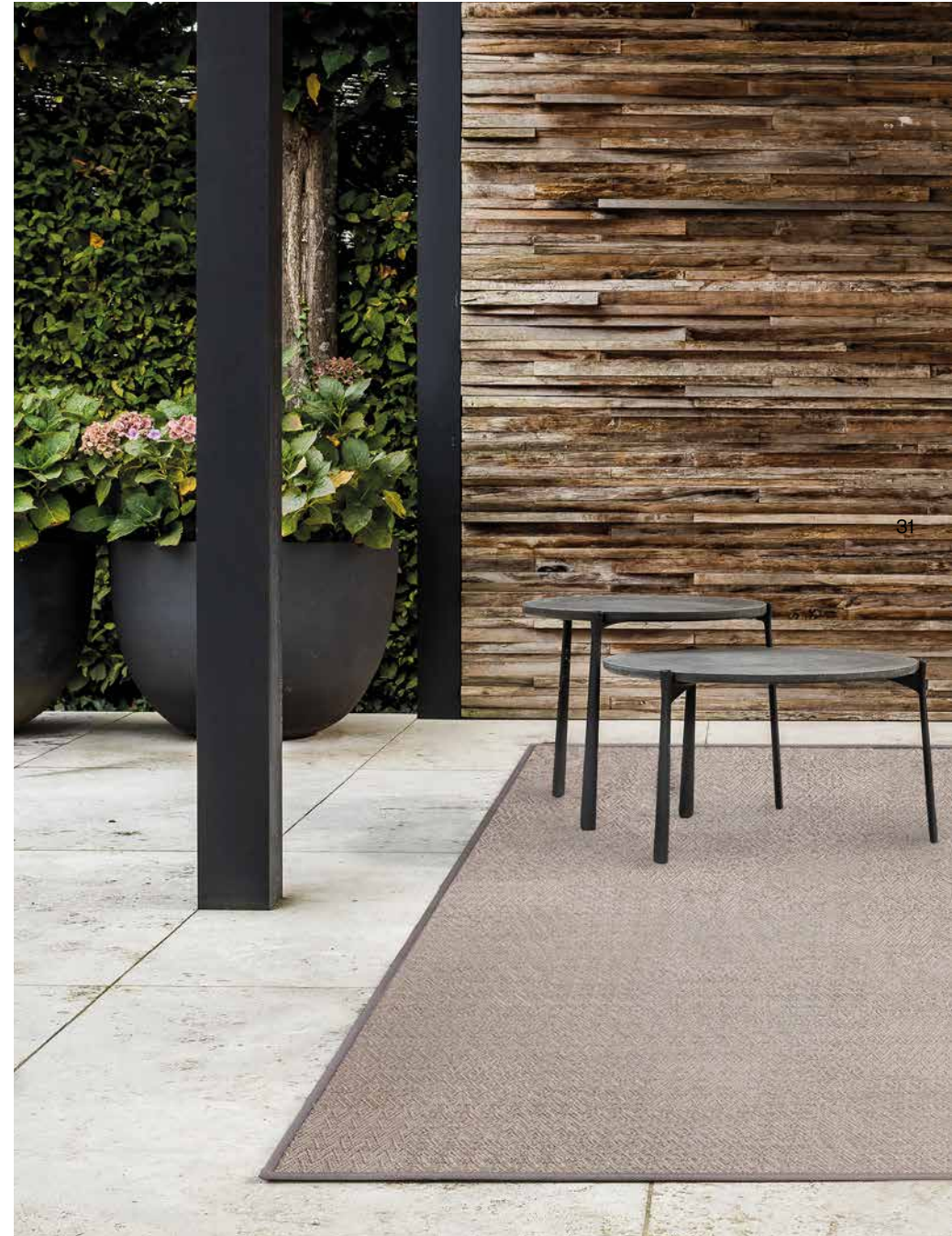


Erhältlich in
1 Produktfarbe:

Morion Brown



Erhältliche Formen



Lustre Morion Brown R1200 x 300 cm / 78.74" x 118.11"

Marble design

32

Herausragend, majestätisch und unvergänglich. Diese Worte drängen sich bei der Betrachtung unserer Marble-Kollektion förmlich auf. Die Marble-Kollektion ist inspiriert von dem kristallinen Material, das man für den Bau beeindruckender Palasthallen verwandte und das zu allen Zeiten als Rohstoff für atemberaubende Monumente diente. Jedes Design bringt die wilden, aber zielgerichteten Farbstreifen zur Geltung, die so einzigartig für Marmor sind.



33

Marble Carrara R1 200 x 300 cm / 78.74" x 118.11"

Marble

design

34



Erhältlich in
1 Produktfarbe:

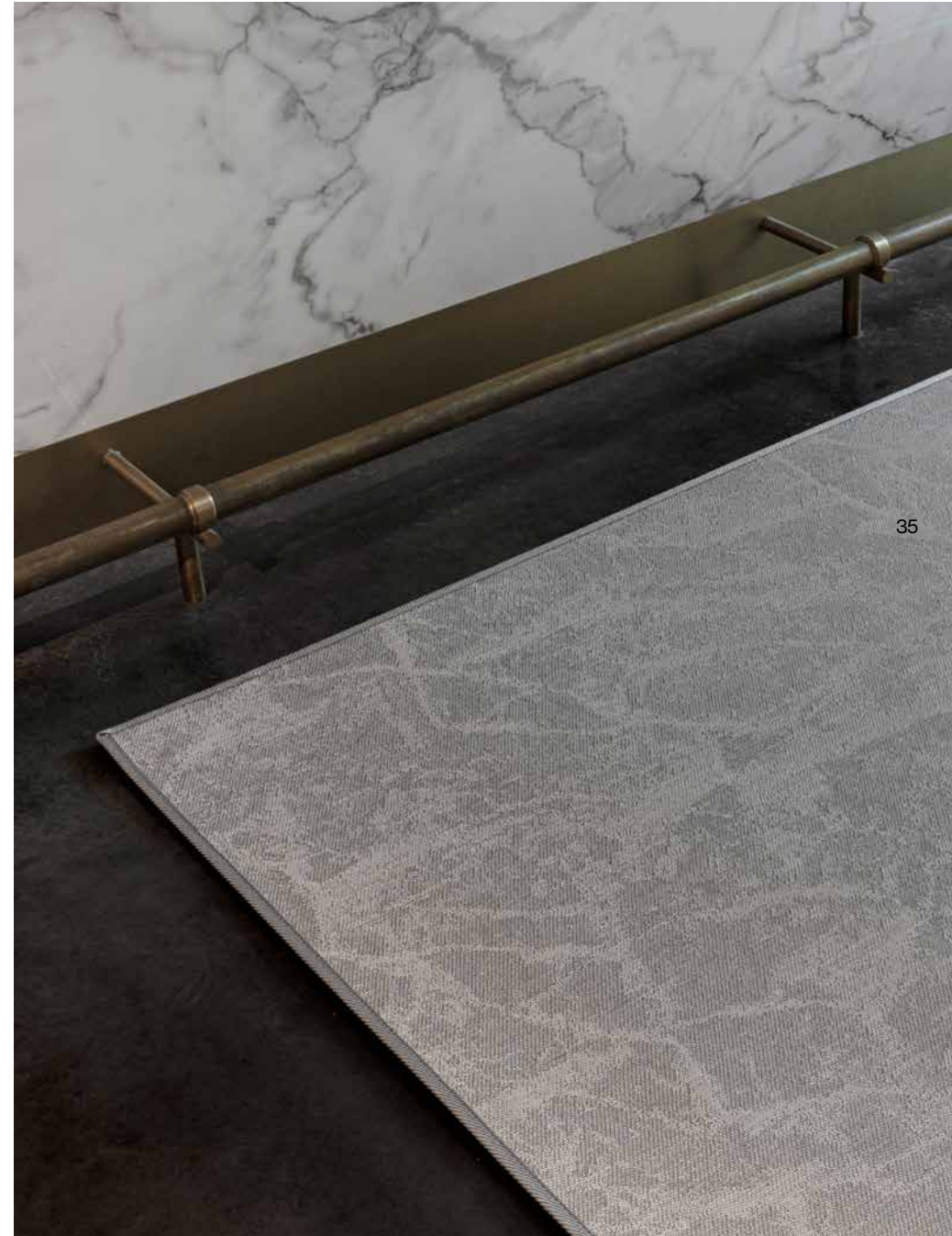
Carrara



Erhältliche Formen



2TEC2 Rugs



35

Marble Carrara R1 200 x 300 cm / 78.74" x 118.11"

Teppich Übersicht

2TEC2 Rugs

Alhambra:



Tangerine



Pacific

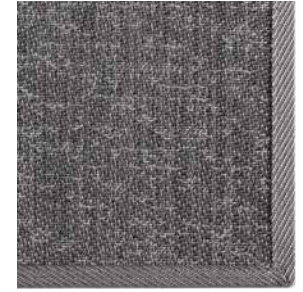
Infinite:



Juno



Coffee Bean



Planet

Hybrid:

36



Helios



Stellar



Lyra

Lustre:



Morion Brown

Marble:



Meteor



Darkside



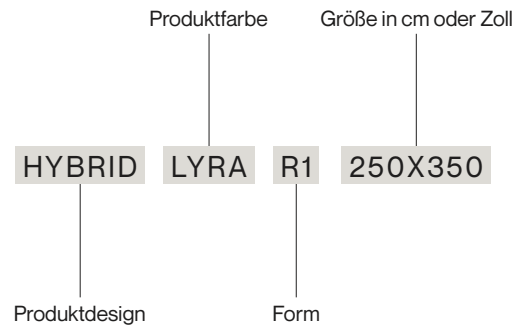
Carrara

37

Erhältliche Größen und Formen

So konfigurieren Sie Ihren 2TEC2 Rug

In der Übersichtstabelle auf der nächsten Seite finden Sie die verfügbaren Standardformen/-größen



Hybrid Meteor C1 250 cm / 98.43"

Cm	Inches	Rechteckig (R)	Stadium (S)	Zirkel (C)	Organisch (O)
140 x 200 cm	55.12" x 78.74"	R1	S1		
180 x 240 cm	70.87" x 94.49"	R1	S1		O1
200 x 200 cm	78.74" x 78.74"	R1	S1		
200 x 250 cm	78.74" x 98.43"	R1	S1		
200 x 300 cm	78.74" x 118.11"	R1	S1		O1
200 x 350 cm	78.74" x 137.80"	R1	S1		
200 x 400 cm	78.74" x 157.48"	R1	S1		O1
250 x 250 cm	98.43" x 98.43"	R1 ●	S1 ●		
250 x 300 cm	98.43" x 118.11"	R1 ●	S1 ●		
250 x 350 cm	98.43" x 137.80"	R1 ●	S1 ●		O1 ●
250 x 400 cm	98.43" x 157.48"	R1 ●	S1 ●		
300 x 300 cm	118.11" x 118.11"	R1 ●	S1 ●		
300 x 350 cm	118.11" x 137.80"	R1 ●	S1 ●		O1 ●
300 x 400 cm	118.11" x 157.48"	R1 ●	S1 ●		O1 ●
350 x 350 cm	137.80" x 137.80"	R1 ●	S1 ●		
350 x 400 cm	137.80" x 157.48"	R1 ●	S1 ●		
400 x 400 cm	157.48" x 157.48"	R1 ●	S1 ●		
Ø 200 cm	Ø 78.74"			C1	
Ø 250 cm	Ø 98.43"			C1 ●	
Ø 300 cm	Ø 118.11"			C1 ●	
Ø 350 cm	Ø 137.80"			C1 ●	
Ø 400 cm	Ø 157.48"			C1 ●	

● Mit Stichnaht - siehe S.40 für weitere Informationen

Andere Größe? Wenden Sie sich an unser Vertriebs- und Supportteam: sales@2tec2.com

Wichtige Informationen

2TEC2 Rugs

Produktzusammensetzung 2TEC2



Bordüre

Teppiche werden mit einer festen Randfarbe geliefert

- Max. Dicke der Bordüre: 10 mm / 0.39"
- Max. Breite der Bordüre: 15 mm / 0.59"



Stepung

2TEC2 Teppiche mit einer Breite von mehr als 200 cm / 78.74" haben einen (kaum) sichtbaren Zickzackstich:

- Die genähte Naht ist nicht unbedingt zentriert
- Breitenstich: 7 mm / 0.27"
- Zusammensetzung der Naht: UV-beständiges Polyesterfaser



Verwendung im Innen- und Außenbereich

Innen: geeignet für Fußbodenheizung

Draußen: 2TEC2 rät, den Teppich im Winter nach drinnen zu bringen

Schutz des Teppichs

- Schützen Sie den 2TEC2 Rug, indem Sie Teflon-Möbelgleiter unter Ihre Möbel legen
- Legen Sie keine scharfen Gegenstände auf den 2TEC2 Rug
- Schwere Möbel können einen dauerhaften Abdruck hinterlassen
- Gummi kann eine dauerhafte Farbveränderung verursachen

Pflege

1. Regelmäßige Reinigung:

- Verwenden Sie regelmäßig einen Staubsauger
- Verwenden Sie eine Schrubberbürste, Wasser und einen Schwamm für die Fleckenreinigung
- Entfernen Sie das Schmutzwasser mit einem feuchten Lappen oder einer Sprüh-Extraktionsmaschinen

2. Tiefenreinigung:

Verwenden Sie eine Scheuersaugmaschine

3. Fleckenreinigung:

Kalte Getränke
Wasser

Rote Früchte
Wasser

Flecken von Schuhen
Mit trockenem Tuch abreiben

Heiße Getränke
Heißes Wasser

Kaugummi
Heißer Dampf
oder Gefrierspray

Ölige - fettige Flecken*
Heiße Seifenlauge

Lebensmittel
Seifenlauge

Blut
Kochsalzlösung
oder verdünnter Ammoniak

*Entfernen Sie das Fett innerhalb von 24 Stunden, um eine dauerhafte Farbveränderung zu vermeiden.

Formen

- "Stadium" (S1) ist rechteckig mit 30° abgerundeten Ecken
- "Organisch" (O1) ist in Form und Proportion festgelegt

Projekte

Sondergrößen, -formen, -farben und -ausführungen von Teppichen sind auf Anfrage und gegen Aufpreis erhältlich.

Kontakt

Setzen Sie sich mit unserem Vertriebs- und Supportteam in Verbindung, um weitere Informationen, Muster oder ein Angebot zu erhalten: sales@2tec2.com

Technisches Datenblatt Teppiche

Formate	22 Standardformate mit 2% Toleranz	
Zusammensetzung des Teppichs	83% Vinyl 7% Glasfasern 10% PET (70% recycelter Inhalt)	
 Dicke des Teppichs ISO 1765	4,6 mm - 0.18"	
Zusammensetzung der Bordüre	87% Vinyl 13% UV-stabilisiertes PP	
Dicke des Randes	Max. 10 mm - 0.39"	
Breite des Randes	Max. 15 mm - 0.59"	
 Gesamtgewicht ISO 8543	3.200 g/m ² - 94.38 oz/yd ²	
 Nutzungsklassifizierung EN 1307 ASTM D5252	Class 33 Geschäftsbereich	
 Antistatisch ISO 6356 AATCC 134-2006	< 2 kV Permanent antistatisch	
 Rutschfestigkeit EN 13893 ASTM C1028-07 DIN 51130 EN 13036-4	≥ ds 0,85 R9 65	
 Trittschalldämmung ISO 10140	19 dB	
 Schallabsorption ISO 354	α _w = 0,15	
 Gehschalldämmung EPLF 021029-3	70%	
 Stuhlrollenprüfung EN 985	Kontinuierlicher Gebrauch	
 Lichtecheit ISO 105-B02	> 7	
 Wärmedurchlasswiderstand ISO 8302	Geeignet für Fußbodenheizung	
Pilzwachstum EN 14119-A2	Kein Wachstum - Note 0	
Steppung (> 2 m Breite)	Nylon UV-beständig	

42



2tec2[®]
high tech flooring

**Hauptsitz und showroom
(Nach vereinbarung)**

Chaussée d'Aelbeke 284
7700 Mouscron
+32 (0)56 85 47 47
sales@2tec2.com - www.2tec2.com